



öko – control GmbH

Ingenieurbüro für Arbeitsplatz- und Umweltanalyse

Anlage – Bericht: 1 – 22 – 05 – 315

Seite 1 von 38

Anlage 1

öko-control GmbH

Burgwall 13a · 39218 Schönebeck (Elbe)

Telefon: 03928 42738 · Fax: 03928 42739

E-Mail: info@oeko-control.com



Beurteilungszeiträume				
T1	Tag (6h-22h)			
T2	Nacht (22h-6h)			

Straße /RLS-19 (14)										Variante 0	
SR19001	Bezeichnung	Q3 Lindenallee_ aus Norden			Wirkradius /m			700,00			
	Gruppe	Gruppe 0			Emi.Variant	Emission	Dämmung	Zuschlag	Lw	Lw'	
	Knotenzahl	229				dB(A)	dB	dB	dB(A)	dB(A)	
	Länge /m	1151,16			Tag	75,65	-	-	106,26	75,65	
	Länge /m (2D)	1150,89			Nacht	67,97	-	-	98,58	67,97	
	Fläche /m²	---			Steigung max. % (aus z-Koord.)			-4,50			
					Fahrtrichtung			Einb.str./in Knotenr.			
					Abst. Fahrb mitte/Straßenmitte /m			0,00			
					DTV in Kfz/Tag			2355,00			
					Verkehr			Landes-, Kreis-, Kreis-, Kreis-, Kreis-, Kreis-, Kreis-, Kreis-, Kreis-, Kreis-			
					d/m(Emissionslinie)			0,00			
	Emiss.-Variante	Zeitraum	M PKW /Kfz/h	p1 /%	p2 /%	p Motor					
	Tag	Tag	135,41	6,90	16,20	0,00					
			DSD PKW /dB	DSD LKW (1) /dB	DSD LKW (2) /dB	DSD Motorrad /dB					
			-2,70	-1,90	-1,90	0,00					
			DLN PKW /dB	DLN LKW (1) /dB	DLN LKW (2) /dB	DLN Motorrad /dB					
			0,00	0,00	0,00	0,00					
			v PKW /Kfz/h	v LKW (1) /Kfz/h	v LKW (2) /Kfz/h	v Motorrad /Kfz/h					
	Tag	Tag	50,00	50,00	50,00	50,00		75,65			
	Emiss.-Variante	Zeitraum	M PKW /Kfz/h	p1 /%	p2 /%	p Motor					
	Nacht	Nacht	23,55	8,10	15,00	0,00					
			DSD PKW /dB	DSD LKW (1) /dB	DSD LKW (2) /dB	DSD Motorrad /dB					
			-2,70	-1,90	-1,90	0,00					
			DLN PKW /dB	DLN LKW (1) /dB	DLN LKW (2) /dB	DLN Motorrad /dB					
			0,00	0,00	0,00	0,00					
			v PKW /Kfz/h	v LKW (1) /Kfz/h	v LKW (2) /Kfz/h	v Motorrad /Kfz/h					
	Nacht	Nacht	50,00	50,00	50,00	50,00		67,97			
	Beurteilungsvorschrift	Spitzenpegel	Impuls-Zuschlag	Ton-Zuschlag	Info.-Zuschlag	Extra-Zuschlag					
	16. BimSchV (2021)	-	0,0	0,0	0,0	-		0,0			
	Beurteilungszeitraum / Zeitzone	Dauer /h	Emi.-Max	Lw' /dB(A)	n-mal	Einwirkzeit /h	dLi /dB	Lw'r /dB(A)			
	Tag (6h-22h)	16,00	Tag	75,6	1,00	16,00000	0,00	75,6			
	Nacht (22h-6h)	8,00	Nacht	68,0	1,00	8,00000	0,00	68,0			
	Straßenoberfläche	Asphaltbetone <= AC 11									
SR19002	Bezeichnung	Q4 Lindenallee_Richtung_Süd			Wirkradius /m			700,00			
	Gruppe	Gruppe 0			Emi.Variant	Emission	Dämmung	Zuschlag	Lw	Lw'	
	Knotenzahl	227				dB(A)	dB	dB	dB(A)	dB(A)	
	Länge /m	1149,62			Tag	75,80	-	-	106,40	75,80	
	Länge /m (2D)	1149,34			Nacht	68,14	-	-	98,74	68,14	
	Fläche /m²	---			Steigung max. % (aus z-Koord.)			5,32			
					Fahrtrichtung			Einb.str./in Knotenr.			
					Abst. Fahrb mitte/Straßenmitte /m			0,00			
					DTV in Kfz/Tag			2395,00			
					Verkehr			Landes-, Kreis-, Kreis-, Kreis-, Kreis-, Kreis-, Kreis-, Kreis-, Kreis-, Kreis-			
					d/m(Emissionslinie)			0,00			
	Emiss.-Variante	Zeitraum	M PKW /Kfz/h	p1 /%	p2 /%	p Motor					
	Tag	Tag	137,71	7,00	16,80	0,00					
			DSD PKW /dB	DSD LKW (1) /dB	DSD LKW (2) /dB	DSD Motorrad /dB					
			-2,70	-1,90	-1,90	0,00					
			DLN PKW /dB	DLN LKW (1) /dB	DLN LKW (2) /dB	DLN Motorrad /dB					
			0,00	0,00	0,00	0,00					
			v PKW /Kfz/h	v LKW (1) /Kfz/h	v LKW (2) /Kfz/h	v Motorrad /Kfz/h					
	Tag	Tag	50,00	50,00	50,00	50,00		75,80			

Emiss.-Variante		Zeitraum	M PKW /Kfz/h	p1 /%	p2 /%	p Motor					
Nacht		Nacht	23,95	8,40	15,60	0,00					
			DSD PKW /dB	DSD LKW (1) /dB	DSD LKW (2) /dB	DSD Motorrad /dB					
			-2,70	-1,90	-1,90	0,00					
			DLN PKW /dB	DLN LKW (1) /dB	DLN LKW (2) /dB	DLN Motorrad /dB					
			0,00	0,00	0,00	0,00					
			v PKW /Kfz/h	v LKW (1) /Kfz/h	v LKW (2) /Kfz/h	v Motorrad /Kfz/h					
		Nacht	50,00	50,00	50,00	50,00	68,14				
Beurteilungsvorschrift			Spitzenpegel	Impuls-Zuschlag	Ton-Zuschlag	Info.-Zuschlag	Extra-Zuschlag				
16. BImSchV (2021)			-	0,0	0,0	0,0	0,0				
Beurteilungszeitraum / Zeitzone			Dauer /h	Emi.- Max	Lw' /dB(A)	n-mal	Einwirkzeit /h	dLi /dB	Lw'r /dB(A)		
Tag (6h-22h)			16,00	Tag	75,8	1,00	16,00000	0,00	75,8		
Nacht (22h-6h)			8,00	Nacht	68,1	1,00	8,00000	0,00	68,1		
Straßenoberfläche			Asphaltbetone <= AC 11								
SR19003	Bezeichnung		Q1 B246a_ausSüdOst_bisKnoten			Wirkradius /m		700,00			
	Gruppe		Gruppe 0			Emi.Variant	Emission	Dämmung	Zuschlag	Lw	Lw'
	Knotenzahl		63				dB(A)	dB	dB	dB(A)	dB(A)
	Länge /m		314,17			Tag	82,71	-	-	107,69	82,71
	Länge /m (2D)		314,15			Nacht	75,05	-	-	100,03	75,05
	Fläche /m²		---			Steigung max. % (aus z-Koord.)		2,91			
						Fahrtrichtung		Einb.str./in Knotenr.			
						Abst. Fahrb.mitte/Straßenmitte /m		0,00			
						DTV in Kfz/Tag		5410,00			
						Verkehr		Gemeindestraße			
						d/m(Emissionslinie)		0,00			
Emiss.-Variante		Zeitraum	M PKW /Kfz/h	p1 /%	p2 /%	p Motor					
Tag		Tag	311,07	7,00	16,40	0,00					
			DSD PKW /dB	DSD LKW (1) /dB	DSD LKW (2) /dB	DSD Motorrad /dB					
			-1,90	-2,10	-2,10	0,00					
			DLN PKW /dB	DLN LKW (1) /dB	DLN LKW (2) /dB	DLN Motorrad /dB					
			0,00	0,00	0,00	0,00					
			v PKW /Kfz/h	v LKW (1) /Kfz/h	v LKW (2) /Kfz/h	v Motorrad /Kfz/h					
		Tag	70,00	70,00	70,00	70,00	82,71				
Emiss.-Variante		Zeitraum	M PKW /Kfz/h	p1 /%	p2 /%	p Motor					
Nacht		Nacht	54,10	8,20	15,20	0,00					
			DSD PKW /dB	DSD LKW (1) /dB	DSD LKW (2) /dB	DSD Motorrad /dB					
			-1,90	-2,10	-2,10	0,00					
			DLN PKW /dB	DLN LKW (1) /dB	DLN LKW (2) /dB	DLN Motorrad /dB					
			0,00	0,00	0,00	0,00					
			v PKW /Kfz/h	v LKW (1) /Kfz/h	v LKW (2) /Kfz/h	v Motorrad /Kfz/h					
		Nacht	70,00	70,00	70,00	70,00	75,05				
Beurteilungsvorschrift			Spitzenpegel	Impuls-Zuschlag	Ton-Zuschlag	Info.-Zuschlag	Extra-Zuschlag				
16. BImSchV (2021)			-	0,0	0,0	0,0	0,0				
Beurteilungszeitraum / Zeitzone			Dauer /h	Emi.- Max	Lw' /dB(A)	n-mal	Einwirkzeit /h	dLi /dB	Lw'r /dB(A)		
Tag (6h-22h)			16,00	Tag	82,7	1,00	16,00000	0,00	82,7		
Nacht (22h-6h)			8,00	Nacht	75,1	1,00	8,00000	0,00	75,1		
Straßenoberfläche			Asphaltbetone <= AC 11								
SR19004	Bezeichnung		Q5 B246a_vonKnoten_RichtungBurg			Wirkradius /m		700,00			
	Gruppe		Gruppe 0			Emi.Variant	Emission	Dämmung	Zuschlag	Lw	Lw'
	Knotenzahl		78				dB(A)	dB	dB	dB(A)	dB(A)
	Länge /m		382,21			Tag	82,12	-	-	107,95	82,12
	Länge /m (2D)		382,12			Nacht	74,47	-	-	100,30	74,47
	Fläche /m²		---			Steigung max. % (aus z-Koord.)		-6,97			
						Fahrtrichtung		Einb.str./in Knotenr.			
						Abst. Fahrb.mitte/Straßenmitte /m		0,00			
						DTV in Kfz/Tag		5425,00			
						Verkehr		Gemeindestraße			

						d/m(Emissionslinie)		0,00	
Emiss.-Variante	Zeitraum	M PKW /Kfz/h	p1 /%	p2 /%	p Motor				
Tag	Tag	311,94	5,30	12,50	0,00				
		DSD PKW /dB	DSD LKW (1) /dB	DSD LKW (2) /dB	DSD Motorrad /dB				
		-1,90	-2,10	-2,10	0,00				
		DLN PKW /dB	DLN LKW (1) /dB	DLN LKW (2) /dB	DLN Motorrad /dB				
		0,00	0,00	0,00	0,00				
		v PKW /Kfz/h	v LKW (1) /Kfz/h	v LKW (2) /Kfz/h	v Motorrad /Kfz/h				
Tag	Tag	70,00	70,00	70,00	70,00	82,12			
Emiss.-Variante	Zeitraum	M PKW /Kfz/h	p1 /%	p2 /%	p Motor				
Nacht	Nacht	54,25	6,20	11,60	0,00				
		DSD PKW /dB	DSD LKW (1) /dB	DSD LKW (2) /dB	DSD Motorrad /dB				
		-1,90	-2,10	-2,10	0,00				
		DLN PKW /dB	DLN LKW (1) /dB	DLN LKW (2) /dB	DLN Motorrad /dB				
		0,00	0,00	0,00	0,00				
		v PKW /Kfz/h	v LKW (1) /Kfz/h	v LKW (2) /Kfz/h	v Motorrad /Kfz/h				
	Nacht	70,00	70,00	70,00	70,00	74,47			
Beurteilungsvorschrift		Spitzenpegel	Impuls-Zuschlag	Ton-Zuschlag	Info.-Zuschlag			Extra-Zuschlag	
16. BImSchV (2021)		-	0,0	0,0	0,0			0,0	
Beurteilungszeitraum / Zeitzone		Dauer /h	Emiss.-Messe	Lw' /dB(A)	n-mal	Einwirkzeit /h	dLi /dB	Lw'r /dB(A)	
Tag (6h-22h)		16,00	Tag	82,1	1,00	16,00000	0,00	82,1	
Nacht (22h-6h)		8,00	Nacht	74,5	1,00	8,00000	0,00	74,5	
Straßenoberfläche		Asphaltbetone <= AC 11							
SR19005	Bezeichnung	Q6 B246a_ausBurg_bis Knoten			Wirkradius /m		700,00		
	Gruppe	Gruppe 0			Emi.Variant	Emission	Dämmung	Zuschlag	Lw
	Knotenzahl	78				dB(A)	dB	dB	dB(A)
	Länge /m	384,33			Tag	79,79	-	-	105,64
	Länge /m (2D)	384,25			Nacht	72,14	-	-	97,99
	Fläche /m²	---			Steigung max. % (aus z-Koord.)		-4,38		
					Fahrtrichtung		Einb.str./geg. Knotenr.		
					Abst. Fahrb mitte/Straßenmitte /m		0,00		
					DTV in Kfz/Tag		3965,00		
					Verkehr		Gemeindestraße		
		d/m(Emissionslinie)				0,00			
Emiss.-Variante	Zeitraum	M PKW /Kfz/h	p1 /%	p2 /%	p Motor				
Tag	Tag	227,99	3,10	7,20	0,00				
		DSD PKW /dB	DSD LKW (1) /dB	DSD LKW (2) /dB	DSD Motorrad /dB				
		-1,90	-2,10	-2,10	0,00				
		DLN PKW /dB	DLN LKW (1) /dB	DLN LKW (2) /dB	DLN Motorrad /dB				
		0,00	0,00	0,00	0,00				
		v PKW /Kfz/h	v LKW (1) /Kfz/h	v LKW (2) /Kfz/h	v Motorrad /Kfz/h				
Tag	Tag	70,00	70,00	70,00	70,00	79,79			
Emiss.-Variante	Zeitraum	M PKW /Kfz/h	p1 /%	p2 /%	p Motor				
Nacht	Nacht	39,65	3,60	6,60	0,00				
		DSD PKW /dB	DSD LKW (1) /dB	DSD LKW (2) /dB	DSD Motorrad /dB				
		-1,90	-2,10	-2,10	0,00				
		DLN PKW /dB	DLN LKW (1) /dB	DLN LKW (2) /dB	DLN Motorrad /dB				
		0,00	0,00	0,00	0,00				
		v PKW /Kfz/h	v LKW (1) /Kfz/h	v LKW (2) /Kfz/h	v Motorrad /Kfz/h				
	Nacht	70,00	70,00	70,00	70,00	72,14			
Beurteilungsvorschrift		Spitzenpegel	Impuls-Zuschlag	Ton-Zuschlag	Info.-Zuschlag			Extra-Zuschlag	
16. BImSchV (2021)		-	0,0	0,0	0,0			0,0	
Beurteilungszeitraum / Zeitzone		Dauer /h	Emiss.-Messe	Lw' /dB(A)	n-mal	Einwirkzeit /h	dLi /dB	Lw'r /dB(A)	
Tag (6h-22h)		16,00	Tag	79,8	1,00	16,00000	0,00	79,8	
Nacht (22h-6h)		8,00	Nacht	72,1	1,00	8,00000	0,00	72,1	
Straßenoberfläche		Asphaltbetone <= AC 11							
SR19006	Bezeichnung	Q2 B246a_abKnoten_RichtungSüdOst			Wirkradius /m		700,00		

Gruppe		Gruppe 0		Emi.Variant	Emission	Dämmung	Zuschlag	Lw	Lw'
Knotenzahl		63			dB(A)	dB	dB	dB(A)	dB(A)
Länge /m		312,28		Tag	80,86	-	-	105,80	80,86
Länge /m (2D)		312,25		Nacht	73,21	-	-	98,15	73,21
Fläche /m²		---		Steigung max. % (aus z-Koord.)				3,95	
				Fahrtrichtung				Einb.str./geg. Knotenr.	
				Abst. Fahrb.mitte/Straßenmitte /m				0,00	
				DTV in Kfz/Tag				3990,00	
				Verkehr				Gemeindestraße	
				d/m(Emissionslinie)				0,00	
Emiss.-Variante	Zeitraum	M PKW /Kfz/h	p1 /%	p2 /%	p Motor				
Tag	Tag	229,43	5,50	12,90	0,00				
		DSD PKW /dB	DSD LKW (1) /dB	DSD LKW (2) /dB	DSD Motorrad /dB				
		-1,90	-2,10	-2,10	0,00				
		DLN PKW /dB	DLN LKW (1) /dB	DLN LKW (2) /dB	DLN Motorrad /dB				
		0,00	0,00	0,00	0,00				
		v PKW /Kfz/h	v LKW (1) /Kfz/h	v LKW (2) /Kfz/h	v Motorrad /Kfz/h				
	Tag	70,00	70,00	70,00	70,00		80,86		
Emiss.-Variante	Zeitraum	M PKW /Kfz/h	p1 /%	p2 /%	p Motor				
Nacht	Nacht	39,90	6,40	12,00	0,00				
		DSD PKW /dB	DSD LKW (1) /dB	DSD LKW (2) /dB	DSD Motorrad /dB				
		-1,90	-2,10	-2,10	0,00				
		DLN PKW /dB	DLN LKW (1) /dB	DLN LKW (2) /dB	DLN Motorrad /dB				
		0,00	0,00	0,00	0,00				
		v PKW /Kfz/h	v LKW (1) /Kfz/h	v LKW (2) /Kfz/h	v Motorrad /Kfz/h				
	Nacht	70,00	70,00	70,00	70,00		73,21		
Beurteilungsvorschrift		Spitzenpegel		Impuls-Zuschlag	Ton-Zuschlag	Info-Zuschlag	Extra-Zuschlag		
16. BImSchV (2021)		-		0,0	0,0	0,0	-		
Beurteilungszeitraum / Zeitzone		Dauer /h	Emi.-Lw' /dB(A)	n-mal	Einwirkzeit /h	dLi /dB	Lw'r /dB(A)		
Tag (6h-22h)		16,00	80,9	1,00	16,00000	0,00	80,9		
Nacht (22h-6h)		8,00	73,2	1,00	8,00000	0,00	73,2		
Straßenoberfläche		Asphaltbetone <= AC 11							
SR19008	Bezeichnung		Q7 Straße_Gewerbe_neu_Richtung		Wirkradius /m			700,00	
Gruppe		Gruppe 0		Emi.Variant	Emission	Dämmung	Zuschlag	Lw	Lw'
Knotenzahl		22			dB(A)	dB	dB	dB(A)	dB(A)
Länge /m		105,20		Tag	71,66	-	-	91,88	71,66
Länge /m (2D)		103,73		Nacht	64,00	-	-	84,22	64,00
Fläche /m²		---		Steigung max. % (aus z-Koord.)				-51,97	
				Fahrtrichtung				Einb.str./in Knotenr.	
				Abst. Fahrb.mitte/Straßenmitte /m				0,00	
				DTV in Kfz/Tag				900,00	
				Verkehr				Landes-, Kreis-, Gemeindestraßen	
				d/m(Emissionslinie)				0,00	
Emiss.-Variante	Zeitraum	M PKW /Kfz/h	p1 /%	p2 /%	p Motor				
Tag	Tag	51,75	7,50	17,50	0,00				
		DSD PKW /dB	DSD LKW (1) /dB	DSD LKW (2) /dB	DSD Motorrad /dB				
		-2,70	-1,90	-1,90	0,00				
		DLN PKW /dB	DLN LKW (1) /dB	DLN LKW (2) /dB	DLN Motorrad /dB				
		0,00	0,00	0,00	0,00				
		v PKW /Kfz/h	v LKW (1) /Kfz/h	v LKW (2) /Kfz/h	v Motorrad /Kfz/h				
	Tag	50,00	50,00	50,00	50,00		71,66		
Emiss.-Variante	Zeitraum	M PKW /Kfz/h	p1 /%	p2 /%	p Motor				
Nacht	Nacht	9,00	8,80	16,30	0,00				
		DSD PKW /dB	DSD LKW (1) /dB	DSD LKW (2) /dB	DSD Motorrad /dB				
		-2,70	-1,90	-1,90	0,00				
		DLN PKW /dB	DLN LKW (1) /dB	DLN LKW (2) /dB	DLN Motorrad /dB				
		0,00	0,00	0,00	0,00				

		v PKW /Kfz/h	v LKW (1) /Kfz/h	v LKW (2) /Kfz/h	v Motorrad /Kfz/h			
		Nacht	50,00	50,00	50,00	50,00	64,00	
Beurteilungsvorschrift		Spitzenpegel	Impuls-Zuschlag	Ton-Zuschlag	Info.-Zuschlag	Extra-Zuschlag		
16. BImSchV (2021)		-	0,0	0,0	0,0	0,0		
Beurteilungszeitraum / Zeitzone		Dauer /h	Emi.- Lw' /dB(A)	n-mal	Einwirkzeit /h	dLi /dB	Lw'r /dB(A)	
Tag (6h-22h)		16,00	Tag	71,7	1,00	16,00000	0,00	
Nacht (22h-6h)		8,00	Nacht	64,0	1,00	8,00000	0,00	
Straßenoberfläche		Asphaltbetone <= AC 11						
SR19009	Bezeichnung	Q8 Straße_Gewerbe_neu_ Richtung			Wirkradius /m		700,00	
	Gruppe	Gruppe 0		Emi.Variant	Emission	Dämmung	Zuschlag	
	Knotenzahl	22			dB(A)	dB	dB	
	Länge /m	105,60		Tag	71,66	-	91,90	
	Länge /m (2D)	103,80		Nacht	64,00	-	84,24	
	Fläche /m²	---					Steigung max. % (aus z-Koord.)	39,80
		Fahrtrichtung					Einb.str./in Knotenr.	
		Abst. Fahrb.mitte/Straßenmitte /m					0,00	
		DTV in Kfz/Tag					900,00	
		Verkehr					Landes-, Kreis-, Gemeindeverkehrsnetze	
		d/m(Emissionslinie)					0,00	
	Emiss.-Variante	Zeitraum	M PKW /Kfz/h	p1 /%	p2 /%	p Motor		
	Tag	Tag	51,75	7,50	17,50	0,00		
			DSD PKW /dB	DSD LKW (1) /dB	DSD LKW (2) /dB	DSD Motorrad /dB		
			-2,70	-1,90	-1,90	0,00		
			DLN PKW /dB	DLN LKW (1) /dB	DLN LKW (2) /dB	DLN Motorrad /dB		
			0,00	0,00	0,00	0,00		
			v PKW /Kfz/h	v LKW (1) /Kfz/h	v LKW (2) /Kfz/h	v Motorrad /Kfz/h		
		Tag	50,00	50,00	50,00	50,00	71,66	
	Emiss.-Variante	Zeitraum	M PKW /Kfz/h	p1 /%	p2 /%	p Motor		
	Nacht	Nacht	9,00	8,80	16,30	0,00		
			DSD PKW /dB	DSD LKW (1) /dB	DSD LKW (2) /dB	DSD Motorrad /dB		
			-2,70	-1,90	-1,90	0,00		
			DLN PKW /dB	DLN LKW (1) /dB	DLN LKW (2) /dB	DLN Motorrad /dB		
			0,00	0,00	0,00	0,00		
			v PKW /Kfz/h	v LKW (1) /Kfz/h	v LKW (2) /Kfz/h	v Motorrad /Kfz/h		
		Nacht	50,00	50,00	50,00	50,00	64,00	
Beurteilungsvorschrift		Spitzenpegel	Impuls-Zuschlag	Ton-Zuschlag	Info.-Zuschlag	Extra-Zuschlag		
16. BImSchV (2021)		-	0,0	0,0	0,0	0,0		
Beurteilungszeitraum / Zeitzone		Dauer /h	Emi.- Lw' /dB(A)	n-mal	Einwirkzeit /h	dLi /dB	Lw'r /dB(A)	
Tag (6h-22h)		16,00	Tag	71,7	1,00	16,00000	0,00	
Nacht (22h-6h)		8,00	Nacht	64,0	1,00	8,00000	0,00	
Straßenoberfläche		Asphaltbetone <= AC 11						
SR19011	Bezeichnung	Q14 Straße_neu_Richtung_Norden			Wirkradius /m		700,00	
	Gruppe	Gruppe 0		Emi.Variant	Emission	Dämmung	Zuschlag	
	Knotenzahl	286			dB(A)	dB	dB	
	Länge /m	1414,48		Tag	68,07	-	99,57	
	Länge /m (2D)	1414,12		Nacht	60,40	-	91,91	
	Fläche /m²	---					Steigung max. % (aus z-Koord.)	14,61
		Fahrtrichtung					Einb.str./in Knotenr.	
		Abst. Fahrb.mitte/Straßenmitte /m					0,00	
		DTV in Kfz/Tag					260,00	
		Verkehr					Landes-, Kreis-, Gemeindeverkehrsnetze	
		d/m(Emissionslinie)					0,00	
	Emiss.-Variante	Zeitraum	M PKW /Kfz/h	p1 /%	p2 /%	p Motor		
	Tag	Tag	14,95	4,30	7,20	0,00		
			DSD PKW /dB	DSD LKW (1) /dB	DSD LKW (2) /dB	DSD Motorrad /dB		
			-1,90	-2,10	-2,10	0,00		
			DLN PKW /dB	DLN LKW (1) /dB	DLN LKW (2) /dB	DLN Motorrad /dB		



			0,00	0,00	0,00	0,00				
			v PKW /Kfz/h	v LKW (1) /Kfz/h	v LKW (2) /Kfz/h	v Motorrad /Kfz/h				
		Tag	70,00	70,00	70,00	70,00			68,07	
Emiss.-Variante	Zeitraum	M PKW /Kfz/h	p1 /%	p2 /%	p Motor					
	Nacht	Nacht	2,60	5,20	6,30	0,00				
		DSD PKW /dB	DSD LKW (1) /dB	DSD LKW (2) /dB	DSD Motorrad /dB					
		-1,90	-2,10	-2,10	0,00					
		DLN PKW /dB	DLN LKW (1) /dB	DLN LKW (2) /dB	DLN Motorrad /dB					
		0,00	0,00	0,00	0,00					
		v PKW /Kfz/h	v LKW (1) /Kfz/h	v LKW (2) /Kfz/h	v Motorrad /Kfz/h					
		Nacht	70,00	70,00	70,00	70,00			60,40	
	Beurteilungsvorschrift	Spitzenpegel	Impuls-Zuschlag	Ton-Zuschlag	Info-Zuschlag				Extra-Zuschlag	
	16. BImSchV (2021)	-	0,0	0,0	0,0				0,0	
	Beurteilungszeitraum / Zeitzone	Dauer /h	Emiss.- M	Lw' /dB(A)	n-mal	Einwirkzeit /h	dLi /dB		Lw'r /dB(A)	
	Tag (6h-22h)	16,00	Tag	68,1	1,00	16,00000	0,00		68,1	
	Nacht (22h-6h)	8,00	Nacht	60,4	1,00	8,00000	0,00		60,4	
	Straßenoberfläche	Asphaltbetone <= AC 11								
SR19012	Bezeichnung	Q13 Straße_neu_Richtung_Süd			Wirkradius /m	700,00				
	Gruppe	Gruppe 0			Emi.Variant	Emission	Dämmung	Zuschlag	Lw	Lw'
	Knotenzahl	285				dB(A)	dB	dB	dB(A)	dB(A)
	Länge /m	1412,65			Tag	68,33	-	-	99,83	68,33
	Länge /m (2D)	1412,29			Nacht	60,67	-	-	92,17	60,67
	Fläche /m²	---			Steigung max. % (aus z-Koord.)	18,60				
					Fahrtrichtung	Einb.str./geg. Knotenr.				
					Abst. Fahrb mitte/Straßenmitte /m	0,00				
					DTV in Kfz/Tag	285,00				
					Verkehr	Landes-, Kreis-, Gemeindeverkehrsnetze				
					d/m(Emissionslinie)	0,00				
	Emiss.-Variante	Zeitraum	M PKW /Kfz/h	p1 /%	p2 /%	p Motor				
	Tag	Tag	16,39	3,90	6,60	0,00				
			DSD PKW /dB	DSD LKW (1) /dB	DSD LKW (2) /dB	DSD Motorrad /dB				
			-1,90	-2,10	-2,10	0,00				
			DLN PKW /dB	DLN LKW (1) /dB	DLN LKW (2) /dB	DLN Motorrad /dB				
			0,00	0,00	0,00	0,00				
			v PKW /Kfz/h	v LKW (1) /Kfz/h	v LKW (2) /Kfz/h	v Motorrad /Kfz/h				
		Tag	70,00	70,00	70,00	70,00			68,33	
Emiss.-Variante	Zeitraum	M PKW /Kfz/h	p1 /%	p2 /%	p Motor					
	Nacht	Nacht	2,85	4,80	5,70	0,00				
		DSD PKW /dB	DSD LKW (1) /dB	DSD LKW (2) /dB	DSD Motorrad /dB					
		-1,90	-2,10	-2,10	0,00					
		DLN PKW /dB	DLN LKW (1) /dB	DLN LKW (2) /dB	DLN Motorrad /dB					
		0,00	0,00	0,00	0,00					
		v PKW /Kfz/h	v LKW (1) /Kfz/h	v LKW (2) /Kfz/h	v Motorrad /Kfz/h					
		Nacht	70,00	70,00	70,00	70,00			60,67	
	Beurteilungsvorschrift	Spitzenpegel	Impuls-Zuschlag	Ton-Zuschlag	Info-Zuschlag				Extra-Zuschlag	
	16. BImSchV (2021)	-	0,0	0,0	0,0				0,0	
	Beurteilungszeitraum / Zeitzone	Dauer /h	Emiss.- M	Lw' /dB(A)	n-mal	Einwirkzeit /h	dLi /dB		Lw'r /dB(A)	
	Tag (6h-22h)	16,00	Tag	68,3	1,00	16,00000	0,00		68,3	
	Nacht (22h-6h)	8,00	Nacht	60,7	1,00	8,00000	0,00		60,7	
	Straßenoberfläche	Asphaltbetone <= AC 11								
SR19013	Bezeichnung	Q11 L52_vonKnoten_RichtungBurg			Wirkradius /m	700,00				
	Gruppe	Gruppe 0			Emi.Variant	Emission	Dämmung	Zuschlag	Lw	Lw'
	Knotenzahl	73				dB(A)	dB	dB	dB(A)	dB(A)
	Länge /m	362,02			Tag	75,30	-	-	100,89	75,30
	Länge /m (2D)	361,90			Nacht	67,67	-	-	93,25	67,67
	Fläche /m²	---			Steigung max. % (aus z-Koord.)	7,88				
					Fahrtrichtung	Einb.str./in Knotenr.				

öko-control GmbH

Burgwall 13a · 39218 Schönebeck (Elbe)

Telefon: 03928 42738 · Fax: 03928 42739

E-Mail: info@oeko-control.com



				Abst. Fahrh.mitte/Straßenmitte /m				0,00
				DTV in Kfz/Tag				1705,00
				Verkehr			Landes-, Kreis-, Gemeindeverbindungsstraßen	
				d/m(Emissionslinie)				0,00
Emiss.-Variante	Zeitraum	M PKW /Kfz/h	p1 /%	p2 /%	p Motor			
Tag	Tag	98,04	2,00	3,30	0,00			
		DSD PKW /dB	DSD LKW (1) /dB	DSD LKW (2) /dB	DSD Motorrad /dB			
		-1,90	-2,10	-2,10	0,00			
		DLN PKW /dB	DLN LKW (1) /dB	DLN LKW (2) /dB	DLN Motorrad /dB			
		0,00	0,00	0,00	0,00			
		v PKW /Kfz/h	v LKW (1) /Kfz/h	v LKW (2) /Kfz/h	v Motorrad /Kfz/h			
	Tag	70,00	70,00	70,00	70,00			75,30
Emiss.-Variante	Zeitraum	M PKW /Kfz/h	p1 /%	p2 /%	p Motor			
Nacht	Nacht	17,05	2,40	2,90	0,00			
		DSD PKW /dB	DSD LKW (1) /dB	DSD LKW (2) /dB	DSD Motorrad /dB			
		-1,90	-2,10	-2,10	0,00			
		DLN PKW /dB	DLN LKW (1) /dB	DLN LKW (2) /dB	DLN Motorrad /dB			
		0,00	0,00	0,00	0,00			
		v PKW /Kfz/h	v LKW (1) /Kfz/h	v LKW (2) /Kfz/h	v Motorrad /Kfz/h			
	Nacht	70,00	70,00	70,00	70,00			67,67
Beurteilungsvorschrift	Spitzenpegel	Impuls-Zuschlag	Ton-Zuschlag	Info.-Zuschlag	Extra-Zuschlag			
16. BImSchV (2021)	-	0,0	0,0	0,0	-			0,0
Beurteilungszeitraum / Zeitzone	Dauer /h	Emi.-Max	Lw' /dB(A)	n-mal	Einwirkzeit /h	dLi /dB	Lw'r /dB(A)	
Tag (6h-22h)	16,00	Tag	75,3	1,00	16,00000	0,00		75,3
Nacht (22h-6h)	8,00	Nacht	67,7	1,00	8,00000	0,00		67,7
Straßenoberfläche	Asphaltbetone <= AC 11							
SR19014	Bezeichnung	Q12 L52_ausBurg_RichtungKnoten		Wirkradius /m				700,00
	Gruppe	Gruppe 0		Emi.Variant	Emission	Dämmung	Zuschlag	Lw
	Knotenzahl	73			dB(A)	dB	dB	dB(A)
	Länge /m	361,96		Tag	75,13	-	-	100,71
	Länge /m (2D)	361,90		Nacht	67,49	-	-	93,08
	Fläche /m²	---		Steigung max. % (aus z-Koord.)				4,92
				Fahrtrichtung				Einb.str./geg. Knotenr.
				Abst. Fahrh.mitte/Straßenmitte /m				0,00
				DTV in Kfz/Tag				1670,00
				Verkehr				Landes-, Kreis-, Gemeindeverbindungsstraßen
				d/m(Emissionslinie)				0,00
Emiss.-Variante	Zeitraum	M PKW /Kfz/h	p1 /%	p2 /%	p Motor			
Tag	Tag	96,03	1,80	3,00	0,00			
		DSD PKW /dB	DSD LKW (1) /dB	DSD LKW (2) /dB	DSD Motorrad /dB			
		-1,90	-2,10	-2,10	0,00			
		DLN PKW /dB	DLN LKW (1) /dB	DLN LKW (2) /dB	DLN Motorrad /dB			
		0,00	0,00	0,00	0,00			
		v PKW /Kfz/h	v LKW (1) /Kfz/h	v LKW (2) /Kfz/h	v Motorrad /Kfz/h			
	Tag	70,00	70,00	70,00	70,00			75,13
Emiss.-Variante	Zeitraum	M PKW /Kfz/h	p1 /%	p2 /%	p Motor			
Nacht	Nacht	16,70	2,20	2,60	0,00			
		DSD PKW /dB	DSD LKW (1) /dB	DSD LKW (2) /dB	DSD Motorrad /dB			
		-1,90	-2,10	-2,10	0,00			
		DLN PKW /dB	DLN LKW (1) /dB	DLN LKW (2) /dB	DLN Motorrad /dB			
		0,00	0,00	0,00	0,00			
		v PKW /Kfz/h	v LKW (1) /Kfz/h	v LKW (2) /Kfz/h	v Motorrad /Kfz/h			
	Nacht	70,00	70,00	70,00	70,00			67,49
Beurteilungsvorschrift	Spitzenpegel	Impuls-Zuschlag	Ton-Zuschlag	Info.-Zuschlag	Extra-Zuschlag			
16. BImSchV (2021)	-	0,0	0,0	0,0	-			0,0
Beurteilungszeitraum / Zeitzone	Dauer /h	Emi.-Max	Lw' /dB(A)	n-mal	Einwirkzeit /h	dLi /dB	Lw'r /dB(A)	
Tag (6h-22h)	16,00	Tag	75,1	1,00	16,00000	0,00		75,1



	Nacht (22h-6h)	8,00	Nacht	67,5	1,00	8,00000	0,00	67,5
	Straßenoberfläche	Asphaltbetone <= AC 11						
SR19015	Bezeichnung	Q9 L52_von Knoten_RichtungOst			Wirkradius /m		700,00	
	Gruppe	Gruppe 0						
	Knotenzahl	89						
	Länge /m	440,10		Tag	75,44	-	-	101,88
	Länge /m (2D)	440,06		Nacht	67,81	-	-	94,25
	Fläche /m²	---						
		Steigung max. % (aus z-Koord.)						3,22
		Fahrtrichtung						Einb.str./in Knotenr.
		Abst. Fahrb.mitte/Straßenmitte /m						0,00
		DTV in Kfz/Tag						1730,00
		Verkehr						Landes-, Kreis-, Gemeindefunktionsträger
		d/m(Emissionslinie)						0,00
	Emiss.-Variante	Zeitraum	M PKW /Kfz/h	p1 /%	p2 /%	p Motor		
	Tag	Tag	99,48	2,20	3,60	0,00		
			DSD PKW /dB	DSD LKW (1) /dB	DSD LKW (2) /dB	DSD Motorrad /dB		
			-1,90	-2,10	-2,10	0,00		
			DLN PKW /dB	DLN LKW (1) /dB	DLN LKW (2) /dB	DLN Motorrad /dB		
			0,00	0,00	0,00	0,00		
			v PKW /Kfz/h	v LKW (1) /Kfz/h	v LKW (2) /Kfz/h	v Motorrad /Kfz/h		
		Tag	70,00	70,00	70,00	70,00		75,44
	Emiss.-Variante	Zeitraum	M PKW /Kfz/h	p1 /%	p2 /%	p Motor		
	Nacht	Nacht	17,30	2,60	3,20	0,00		
			DSD PKW /dB	DSD LKW (1) /dB	DSD LKW (2) /dB	DSD Motorrad /dB		
			-1,90	-2,10	-2,10	0,00		
			DLN PKW /dB	DLN LKW (1) /dB	DLN LKW (2) /dB	DLN Motorrad /dB		
			0,00	0,00	0,00	0,00		
			v PKW /Kfz/h	v LKW (1) /Kfz/h	v LKW (2) /Kfz/h	v Motorrad /Kfz/h		
		Nacht	70,00	70,00	70,00	70,00		67,81
	Beurteilungsvorschrift	Spitzenpegel	Impuls-Zuschlag	Ton-Zuschlag	Info-Zuschlag	Extra-Zuschlag		
	16. BImSchV (2021)	-	0,0	0,0	0,0	-		0,0
	Beurteilungszeitraum / Zeitzone	Dauer /h	Emi.- Lw' /dB(A)	n-mal	Einwirkzeit /h	dLi /dB	Lw'r /dB(A)	
	Tag (6h-22h)	16,00	Tag	75,4	1,00	16,00000	0,00	75,4
	Nacht (22h-6h)	8,00	Nacht	67,8	1,00	8,00000	0,00	67,8
	Straßenoberfläche	Asphaltbetone <= AC 11						
SR19016	Bezeichnung	Q10 L52_ausOsten_bis Konten			Wirkradius /m		700,00	
	Gruppe	Gruppe 0						
	Knotenzahl	89						
	Länge /m	438,34		Tag	75,64	-	-	102,06
	Länge /m (2D)	438,30		Nacht	68,02	-	-	94,44
	Fläche /m²	---						
		Steigung max. % (aus z-Koord.)						4,00
		Fahrtrichtung						Einb.str./geg. Knotenr.
		Abst. Fahrb.mitte/Straßenmitte /m						0,00
		DTV in Kfz/Tag						1790,00
		Verkehr						Landes-, Kreis-, Gemeindefunktionsträger
		d/m(Emissionslinie)						0,00
	Emiss.-Variante	Zeitraum	M PKW /Kfz/h	p1 /%	p2 /%	p Motor		
	Tag	Tag	102,93	2,30	3,80	0,00		
			DSD PKW /dB	DSD LKW (1) /dB	DSD LKW (2) /dB	DSD Motorrad /dB		
			-1,90	-2,10	-2,10	0,00		
			DLN PKW /dB	DLN LKW (1) /dB	DLN LKW (2) /dB	DLN Motorrad /dB		
			0,00	0,00	0,00	0,00		
			v PKW /Kfz/h	v LKW (1) /Kfz/h	v LKW (2) /Kfz/h	v Motorrad /Kfz/h		
		Tag	70,00	70,00	70,00	70,00		75,64
	Emiss.-Variante	Zeitraum	M PKW /Kfz/h	p1 /%	p2 /%	p Motor		
	Nacht	Nacht	17,90	2,80	3,40	0,00		
			DSD PKW /dB	DSD LKW (1) /dB	DSD LKW (2) /dB	DSD Motorrad /dB		



				-1,90	-2,10	-2,10	0,00		
				DLN PKW /dB	DLN LKW (1) /dB	DLN LKW (2) /dB	DLN Motorrad /dB		
				0,00	0,00	0,00	0,00		
				v PKW /Kfz/h	v LKW (1) /Kfz/h	v LKW (2) /Kfz/h	v Motorrad /Kfz/h		
		Nacht		70,00	70,00	70,00	70,00		68,02
	Beurteilungsvorschrift		Spitzenpegel	Impuls-Zuschlag	Ton-Zuschlag	Info.-Zuschlag			Extra-Zuschlag
	16. BImSchV (2021)		-	0,0	0,0	0,0			0,0
	Beurteilungszeitraum / Zeitzone	Dauer /h	Emi.- Masse	Lw' /dB(A)	n-mal	Einwirkzeit /h	dLi /dB		Lw'r /dB(A)
	Tag (6h-22h)	16,00	Tag	75,6	1,00	16,00000	0,00		75,6
	Nacht (22h-6h)	8,00	Nacht	68,0	1,00	8,00000	0,00		68,0
	Straßenoberfläche	Asphaltbetone <= AC 11							



öko – control GmbH

Ingenieurbüro für Arbeitsplatz- und Umweltanalyse

Anlage – Bericht: 1 – 22 – 05 – 315

Seite 11 von 38

Anlage 2

öko-control GmbH

Burgwall 13a · 39218 Schönebeck (Elbe)
Telefon: 03928 42738 · Fax: 03928 42739

E-Mail: info@oeko-control.com

Teilimmissionspegel

Mittlere Liste »		Punktberechnung				
Immissionsberechnung		Beurteilung nach 16. BImSchV (2021)				
IPkt001 »	IO3 W.-A.-Mozart-Str. 12 EG	Variante 0 Einstellung: Kopie von "Referenzeinstellung"				
		x = 697533,71 m		y = 5794330,11 m		z = 50,08 m
		Tag (6h-22h)		Nacht (22h-6h)		
		L r,i,A	L r,A	L r,i,A	L r,A	
		/dB	/dB	/dB	/dB	
SR19013 »	Q11 L52_vonKnoten_RichtungBurg	49,9	49,9	42,3	42,3	
SR19014 »	Q12 L52_ausBurg_RichtungKnoten	48,9	52,4	41,2	44,8	
SR19016 »	Q10 L52_ausOsten_bis Konten	35,1	52,5	27,5	44,9	
SR19015 »	Q9 L52_von Knoten_RichtungOst	35,0	52,6	27,4	45,0	
SR19012 »	Q13 Straße_neu_Richtung_Süd	31,2	52,6	23,6	45,0	
SR19011 »	Q14 Straße_neu_Richtung_Norden	30,9	52,7	23,2	45,0	
SR19002 »	Q4 Lindenallee_Richtung_Süd	24,8	52,7	17,1	45,0	
SR19001 »	Q3 Lindenallee_aus Norden	24,5	52,7	16,8	45,0	
SR19004 »	Q5 B246a_vonKnoten_RichtungBurg	17,8	52,7	10,1	45,0	
SR19003 »	Q1 B246a_ausSüdOst_bisKnoten	17,7	52,7	10,0	45,0	
SR19006 »	Q2 B246a_abKnoten_RichtungSüdOst	15,7	52,7	8,0	45,0	
SR19005 »	Q6 B246a_ausBurg_bis Knoten	15,5	52,7	7,8	45,0	
SR19008 »	Q7 Straße_Gewerbe_neu_Richtung Süden	4,4	52,7	-3,3	45,0	
SR19009 »	Q8 Straße_Gewerbe_neu_Richtung Knoten	4,0	52,7	-3,7	45,0	
n=14	Summe		52,7		45,0	

IPkt002 »	IO3 W.-A.-Mozart-Str. 12 OG1	Variante 0 Einstellung: Kopie von "Referenzeinstellung"				
		x = 697533,71 m		y = 5794330,11 m		z = 53,08 m
		Tag (6h-22h)		Nacht (22h-6h)		
		L r,i,A	L r,A	L r,i,A	L r,A	
		/dB	/dB	/dB	/dB	
SR19013 »	Q11 L52_vonKnoten_RichtungBurg	50,9	50,9	43,3	43,3	
SR19014 »	Q12 L52_ausBurg_RichtungKnoten	49,6	53,3	42,0	45,7	
SR19016 »	Q10 L52_ausOsten_bis Konten	35,4	53,4	27,8	45,8	
SR19015 »	Q9 L52_von Knoten_RichtungOst	35,2	53,5	27,6	45,8	
SR19012 »	Q13 Straße_neu_Richtung_Süd	31,4	53,5	23,7	45,9	
SR19011 »	Q14 Straße_neu_Richtung_Norden	31,1	53,5	23,4	45,9	
SR19002 »	Q4 Lindenallee_Richtung_Süd	24,7	53,5	17,1	45,9	
SR19001 »	Q3 Lindenallee_aus Norden	24,4	53,5	16,7	45,9	
SR19004 »	Q5 B246a_vonKnoten_RichtungBurg	17,7	53,5	10,1	45,9	
SR19003 »	Q1 B246a_ausSüdOst_bisKnoten	17,6	53,5	10,0	45,9	
SR19006 »	Q2 B246a_abKnoten_RichtungSüdOst	15,7	53,5	8,0	45,9	
SR19005 »	Q6 B246a_ausBurg_bis Knoten	15,5	53,5	7,9	45,9	
SR19008 »	Q7 Straße_Gewerbe_neu_Richtung Süden	4,5	53,5	-3,2	45,9	
SR19009 »	Q8 Straße_Gewerbe_neu_Richtung Knoten	4,0	53,5	-3,7	45,9	
n=14	Summe		53,5		45,9	



IPkt003 »	IO3 W.-A.-Mozart-Str. 12 OG2	Variante 0 Einstellung: Kopie von "Referenzeinstellung"					
		x = 697533,71 m		y = 5794330,11 m		z = 56,08 m	
		Tag (6h-22h)			Nacht (22h-6h)		
		L r,i,A	L r,A	L r,i,A	L r,A		
		/dB	/dB	/dB	/dB		
SR19013 »	Q11 L52_vonKnoten_RichtungBurg	51,8	51,8	44,2	44,2		
SR19014 »	Q12 L52_ausBurg_RichtungKnoten	50,4	54,2	42,8	46,5		
SR19016 »	Q10 L52_ausOsten_bis Konten	35,6	54,2	28,0	46,6		
SR19015 »	Q9 L52_von Knoten_RichtungOst	35,4	54,3	27,7	46,6		
SR19012 »	Q13 Straße_neu_Richtung_Süd	31,6	54,3	23,9	46,7		
SR19011 »	Q14 Straße_neu_Richtung_Norden	31,2	54,3	23,6	46,7		
SR19002 »	Q4 Lindenallee_Richtung_Süd	24,6	54,3	17,0	46,7		
SR19001 »	Q3 Lindenallee_aus Norden	24,3	54,3	16,6	46,7		
SR19004 »	Q5 B246a_vonKnoten_RichtungBurg	17,7	54,3	10,0	46,7		
SR19003 »	Q1 B246a_ausSüdOst_bisKnoten	17,5	54,3	9,8	46,7		
SR19006 »	Q2 B246a_abKnoten_RichtungSüdOst	15,5	54,3	7,9	46,7		
SR19005 »	Q6 B246a_ausBurg_bis Knoten	15,4	54,3	7,8	46,7		
SR19008 »	Q7 Straße_Gewerbe_neu_Richtung Süden	3,6	54,3	-4,1	46,7		
SR19009 »	Q8 Straße_Gewerbe_neu_Richtung Knoten	3,1	54,3	-4,6	46,7		
n=14	Summe		54,3		46,7		

IPkt004 »	IO4 Lindenallee 22 EG	Variante 0 Einstellung: Kopie von "Referenzeinstellung"					
		x = 697192,45 m		y = 5793254,14 m		z = 53,05 m	
		Tag (6h-22h)			Nacht (22h-6h)		
		L r,i,A	L r,A	L r,i,A	L r,A		
		/dB	/dB	/dB	/dB		
SR19001 »	Q3 Lindenallee_aus Norden	58,2	58,2	50,6	50,6		
SR19002 »	Q4 Lindenallee_Richtung_Süd	56,5	60,5	48,8	52,8		
SR19012 »	Q13 Straße_neu_Richtung_Süd	42,9	60,5	35,3	52,9		
SR19011 »	Q14 Straße_neu_Richtung_Norden	42,7	60,6	35,0	52,9		
SR19004 »	Q5 B246a_vonKnoten_RichtungBurg	27,6	60,6	19,9	52,9		
SR19005 »	Q6 B246a_ausBurg_bis Knoten	25,5	60,6	17,8	52,9		
SR19003 »	Q1 B246a_ausSüdOst_bisKnoten	24,2	60,6	16,5	52,9		
SR19013 »	Q11 L52_vonKnoten_RichtungBurg	23,3	60,6	15,7	52,9		
SR19014 »	Q12 L52_ausBurg_RichtungKnoten	23,2	60,6	15,6	52,9		
SR19006 »	Q2 B246a_abKnoten_RichtungSüdOst	22,3	60,6	14,6	52,9		
SR19016 »	Q10 L52_ausOsten_bis Konten	18,8	60,6	11,1	52,9		
SR19015 »	Q9 L52_von Knoten_RichtungOst	18,7	60,6	11,0	52,9		
SR19008 »	Q7 Straße_Gewerbe_neu_Richtung Süden	14,2	60,6	6,5	52,9		
SR19009 »	Q8 Straße_Gewerbe_neu_Richtung Knoten	13,9	60,6	6,2	52,9		
n=14	Summe		60,6		52,9		

IPkt005 »	IO4 Lindenallee 22 OG1	Variante 0 Einstellung: Kopie von "Referenzeinstellung"					
		x = 697192,45 m		y = 5793254,14 m		z = 56,05 m	
		Tag (6h-22h)			Nacht (22h-6h)		
		L r,i,A	L r,A	L r,i,A	L r,A		
		/dB	/dB	/dB	/dB		
SR19001 »	Q3 Lindenallee_ aus Norden	58,5	58,5	50,9	50,9		
SR19002 »	Q4 Lindenallee_Richtung_Süd	57,3	61,0	49,6	53,3		
SR19012 »	Q13 Straße_neu_Richtung_Süd	44,4	61,1	36,8	53,4		
SR19011 »	Q14 Straße_neu_Richtung_Norden	44,2	61,2	36,5	53,5		
SR19004 »	Q5 B246a_vonKnoten_RichtungBurg	27,7	61,2	20,1	53,5		
SR19005 »	Q6 B246a_ausBurg_bis Knoten	25,6	61,2	18,0	53,5		
SR19003 »	Q1 B246a_ausSüdOst_bisKnoten	24,6	61,2	16,9	53,5		
SR19013 »	Q11 L52_vonKnoten_RichtungBurg	23,6	61,2	15,9	53,5		
SR19014 »	Q12 L52_ausBurg_RichtungKnoten	23,4	61,2	15,8	53,5		
SR19006 »	Q2 B246a_abKnoten_RichtungSüdOst	22,6	61,2	15,0	53,5		
SR19016 »	Q10 L52_ausOsten_bis Konten	19,2	61,2	11,6	53,5		
SR19015 »	Q9 L52_von Knoten_RichtungOst	19,1	61,2	11,5	53,5		
SR19008 »	Q7 Straße_Gewerbe_neu_Richtung Süden	14,2	61,2	6,5	53,5		
SR19009 »	Q8 Straße_Gewerbe_neu_Richtung Knoten	14,0	61,2	6,3	53,5		
n=14	Summe		61,2		53,5		

IPkt006 »	IO5 Lindenallee 12 EG	Variante 0 Einstellung: Kopie von "Referenzeinstellung"					
		x = 696603,65 m		y = 5792385,74 m		z = 74,81 m	
		Tag (6h-22h)			Nacht (22h-6h)		
		L r,i,A	L r,A	L r,i,A	L r,A		
		/dB	/dB	/dB	/dB		
SR19003 »	Q1 B246a_ausSüdOst_bisKnoten	54,0	54,0	46,3	46,3		
SR19001 »	Q3 Lindenallee_ aus Norden	52,6	56,4	45,0	48,7		
SR19002 »	Q4 Lindenallee_Richtung_Süd	51,2	57,5	43,5	49,8		
SR19006 »	Q2 B246a_abKnoten_RichtungSüdOst	51,2	58,4	43,5	50,8		
SR19004 »	Q5 B246a_vonKnoten_RichtungBurg	50,3	59,0	42,6	51,4		
SR19005 »	Q6 B246a_ausBurg_bis Knoten	47,4	59,3	39,8	51,7		
SR19008 »	Q7 Straße_Gewerbe_neu_Richtung Süden	38,8	59,4	31,1	51,7		
SR19009 »	Q8 Straße_Gewerbe_neu_Richtung Knoten	38,4	59,4	30,7	51,7		
SR19012 »	Q13 Straße_neu_Richtung_Süd	0,6	59,4	-7,1	51,7		
SR19011 »	Q14 Straße_neu_Richtung_Norden	0,3	59,4	-7,3	51,7		
SR19013 »	Q11 L52_vonKnoten_RichtungBurg	-1,2	59,4	-8,8	51,7		
SR19014 »	Q12 L52_ausBurg_RichtungKnoten	-1,4	59,4	-9,0	51,7		
SR19016 »	Q10 L52_ausOsten_bis Konten	-3,2	59,4	-10,9	51,7		
SR19015 »	Q9 L52_von Knoten_RichtungOst	-3,2	59,4	-10,9	51,7		
n=14	Summe		59,4		51,7		

IPkt007 »	IO1 W.-A.-Mozart-Str. 6 EG	Variante 0 Einstellung: Kopie von "Referenzeinstellung"				
		x = 697468,06 m		y = 5794327,09 m		z = 49,91 m
		Tag (6h-22h)		Nacht (22h-6h)		
		L r,i,A	L r,A	L r,i,A	L r,A	
		/dB	/dB	/dB	/dB	
SR19013 »	Q11 L52_vonKnoten_RichtungBurg	53,2	53,2	45,6	45,6	
SR19014 »	Q12 L52_ausBurg_RichtungKnoten	51,3	55,4	43,7	47,7	
SR19015 »	Q9 L52_von Knoten_RichtungOst	33,1	55,4	25,4	47,8	
SR19016 »	Q10 L52_ausOsten_bis Konten	33,1	55,4	25,4	47,8	
SR19012 »	Q13 Straße_neu_Richtung_Süd	30,3	55,4	22,7	47,8	
SR19011 »	Q14 Straße_neu_Richtung_Norden	30,0	55,5	22,4	47,8	
SR19002 »	Q4 Lindenallee_Richtung_Süd	25,3	55,5	17,6	47,8	
SR19001 »	Q3 Lindenallee_aus Norden	24,9	55,5	17,2	47,8	
SR19004 »	Q5 B246a_vonKnoten_RichtungBurg	18,1	55,5	10,4	47,8	
SR19003 »	Q1 B246a_ausSüdOst_bisKnoten	17,8	55,5	10,2	47,8	
SR19006 »	Q2 B246a_abKnoten_RichtungSüdOst	15,9	55,5	8,3	47,8	
SR19005 »	Q6 B246a_ausBurg_bis Knoten	15,8	55,5	8,1	47,8	
SR19008 »	Q7 Straße_Gewerbe_neu_Richtung Süden	3,2	55,5	-4,5	47,8	
SR19009 »	Q8 Straße_Gewerbe_neu_Richtung Knoten	3,0	55,5	-4,7	47,8	
n=14	Summe		55,5		47,8	

IPkt008 »	IO1 W.-A.-Mozart-Str. 6 OG1	Variante 0 Einstellung: Kopie von "Referenzeinstellung"				
		x = 697468,06 m		y = 5794327,09 m		z = 52,91 m
		Tag (6h-22h)		Nacht (22h-6h)		
		L r,i,A	L r,A	L r,i,A	L r,A	
		/dB	/dB	/dB	/dB	
SR19013 »	Q11 L52_vonKnoten_RichtungBurg	55,0	55,0	47,4	47,4	
SR19014 »	Q12 L52_ausBurg_RichtungKnoten	52,7	57,0	45,1	49,4	
SR19016 »	Q10 L52_ausOsten_bis Konten	33,3	57,1	25,7	49,4	
SR19015 »	Q9 L52_von Knoten_RichtungOst	33,3	57,1	25,6	49,4	
SR19012 »	Q13 Straße_neu_Richtung_Süd	30,5	57,1	22,8	49,4	
SR19011 »	Q14 Straße_neu_Richtung_Norden	30,2	57,1	22,5	49,5	
SR19002 »	Q4 Lindenallee_Richtung_Süd	25,2	57,1	17,6	49,5	
SR19001 »	Q3 Lindenallee_aus Norden	24,9	57,1	17,2	49,5	
SR19004 »	Q5 B246a_vonKnoten_RichtungBurg	18,0	57,1	10,4	49,5	
SR19003 »	Q1 B246a_ausSüdOst_bisKnoten	17,8	57,1	10,2	49,5	
SR19006 »	Q2 B246a_abKnoten_RichtungSüdOst	15,9	57,1	8,3	49,5	
SR19005 »	Q6 B246a_ausBurg_bis Knoten	15,8	57,1	8,1	49,5	
SR19008 »	Q7 Straße_Gewerbe_neu_Richtung Süden	3,5	57,1	-4,2	49,5	
SR19009 »	Q8 Straße_Gewerbe_neu_Richtung Knoten	3,0	57,1	-4,7	49,5	
n=14	Summe		57,1		49,5	

IPkt009 »	IO1 W.-A.-Mozart-Str. 6 OG2	Variante 0 Einstellung: Kopie von "Referenzeinstellung"					
		x = 697468,06 m		y = 5794327,09 m		z = 55,91 m	
		Tag (6h-22h)			Nacht (22h-6h)		
		L r,i,A	L r,A	L r,i,A	L r,A		
		/dB	/dB	/dB	/dB		
SR19013 »	Q11 L52_vonKnoten_RichtungBurg	55,7	55,7	48,1	48,1		
SR19014 »	Q12 L52_ausBurg_RichtungKnoten	53,8	57,9	46,1	50,2		
SR19016 »	Q10 L52_ausOsten_bis Konten	33,5	57,9	25,9	50,2		
SR19015 »	Q9 L52_von Knoten_RichtungOst	33,5	57,9	25,9	50,3		
SR19012 »	Q13 Straße_neu_Richtung_Süd	30,6	57,9	23,0	50,3		
SR19011 »	Q14 Straße_neu_Richtung_Norden	30,3	57,9	22,6	50,3		
SR19002 »	Q4 Lindenallee_Richtung_Süd	25,2	57,9	17,5	50,3		
SR19001 »	Q3 Lindenallee_ aus Norden	24,9	57,9	17,2	50,3		
SR19004 »	Q5 B246a_vonKnoten_RichtungBurg	18,0	57,9	10,4	50,3		
SR19003 »	Q1 B246a_ausSüdOst_bisKnoten	17,8	57,9	10,2	50,3		
SR19006 »	Q2 B246a_abKnoten_RichtungSüdOst	15,9	57,9	8,3	50,3		
SR19005 »	Q6 B246a_ausBurg_bis Knoten	15,8	57,9	8,2	50,3		
SR19008 »	Q7 Straße_Gewerbe_neu_Richtung Süden	3,0	57,9	-4,7	50,3		
SR19009 »	Q8 Straße_Gewerbe_neu_Richtung Knoten	2,9	57,9	-4,8	50,3		
n=14	Summe		57,9		50,3		

IPkt010 »	IO2 W.-A.-Mozart-Str. 8 EG	Variante 0 Einstellung: Kopie von "Referenzeinstellung"					
		x = 697501,88 m		y = 5794323,15 m		z = 50,07 m	
		Tag (6h-22h)			Nacht (22h-6h)		
		L r,i,A	L r,A	L r,i,A	L r,A		
		/dB	/dB	/dB	/dB		
SR19013 »	Q11 L52_vonKnoten_RichtungBurg	52,2	52,2	44,5	44,5		
SR19014 »	Q12 L52_ausBurg_RichtungKnoten	50,7	54,5	43,0	46,8		
SR19016 »	Q10 L52_ausOsten_bis Konten	34,4	54,5	26,8	46,9		
SR19015 »	Q9 L52_von Knoten_RichtungOst	34,2	54,6	26,6	46,9		
SR19012 »	Q13 Straße_neu_Richtung_Süd	30,9	54,6	23,2	47,0		
SR19011 »	Q14 Straße_neu_Richtung_Norden	30,6	54,6	22,9	47,0		
SR19002 »	Q4 Lindenallee_Richtung_Süd	25,1	54,6	17,4	47,0		
SR19001 »	Q3 Lindenallee_ aus Norden	24,7	54,6	17,1	47,0		
SR19004 »	Q5 B246a_vonKnoten_RichtungBurg	18,1	54,6	10,4	47,0		
SR19003 »	Q1 B246a_ausSüdOst_bisKnoten	17,9	54,6	10,2	47,0		
SR19006 »	Q2 B246a_abKnoten_RichtungSüdOst	15,9	54,6	8,2	47,0		
SR19005 »	Q6 B246a_ausBurg_bis Knoten	15,8	54,6	8,1	47,0		
SR19009 »	Q8 Straße_Gewerbe_neu_Richtung Knoten	3,7	54,6	-4,0	47,0		
SR19008 »	Q7 Straße_Gewerbe_neu_Richtung Süden	3,5	54,6	-4,2	47,0		
n=14	Summe		54,6		47,0		

IPkt011 »	IO2 W.-A.-Mozart-Str. 8 OG1	Variante 0 Einstellung: Kopie von "Referenzeinstellung"					
		x = 697501,88 m		y = 5794323,15 m		z = 53,07 m	
		Tag (6h-22h)			Nacht (22h-6h)		
		L r,i,A	L r,A	L r,i,A	L r,A		
		/dB	/dB	/dB	/dB		
SR19013 »	Q11 L52_vonKnoten_RichtungBurg	53,5	53,5	45,9	45,9		
SR19014 »	Q12 L52_ausBurg_RichtungKnoten	51,8	55,7	44,1	48,1		
SR19016 »	Q10 L52_ausOsten_bis Konten	34,6	55,8	27,0	48,1		
SR19015 »	Q9 L52_von Knoten_RichtungOst	34,4	55,8	26,8	48,2		
SR19012 »	Q13 Straße_neu_Richtung_Süd	31,1	55,8	23,4	48,2		
SR19011 »	Q14 Straße_neu_Richtung_Norden	30,7	55,8	23,1	48,2		
SR19002 »	Q4 Lindenallee_Richtung_Süd	25,0	55,8	17,4	48,2		
SR19001 »	Q3 Lindenallee_aus Norden	24,7	55,8	17,0	48,2		
SR19004 »	Q5 B246a_vonKnoten_RichtungBurg	18,0	55,8	10,3	48,2		
SR19003 »	Q1 B246a_ausSüdOst_bisKnoten	17,8	55,8	10,2	48,2		
SR19006 »	Q2 B246a_abKnoten_RichtungSüdOst	15,9	55,8	8,2	48,2		
SR19005 »	Q6 B246a_ausBurg_bis Knoten	15,7	55,8	8,1	48,2		
SR19009 »	Q8 Straße_Gewerbe_neu_Richtung Knoten	3,6	55,8	-4,1	48,2		
SR19008 »	Q7 Straße_Gewerbe_neu_Richtung Süden	3,4	55,8	-4,3	48,2		
n=14	Summe		55,8		48,2		

IPkt012 »	IO2 W.-A.-Mozart-Str. 8 OG2	Variante 0 Einstellung: Kopie von "Referenzeinstellung"					
		x = 697501,88 m		y = 5794323,15 m		z = 56,07 m	
		Tag (6h-22h)			Nacht (22h-6h)		
		L r,i,A	L r,A	L r,i,A	L r,A		
		/dB	/dB	/dB	/dB		
SR19013 »	Q11 L52_vonKnoten_RichtungBurg	54,6	54,6	47,0	47,0		
SR19014 »	Q12 L52_ausBurg_RichtungKnoten	52,8	56,8	45,2	49,2		
SR19016 »	Q10 L52_ausOsten_bis Konten	34,8	56,9	27,2	49,2		
SR19015 »	Q9 L52_von Knoten_RichtungOst	34,6	56,9	27,0	49,2		
SR19012 »	Q13 Straße_neu_Richtung_Süd	31,2	56,9	23,5	49,3		
SR19011 »	Q14 Straße_neu_Richtung_Norden	30,9	56,9	23,2	49,3		
SR19002 »	Q4 Lindenallee_Richtung_Süd	24,9	56,9	17,3	49,3		
SR19001 »	Q3 Lindenallee_aus Norden	24,6	56,9	16,9	49,3		
SR19004 »	Q5 B246a_vonKnoten_RichtungBurg	17,9	56,9	10,3	49,3		
SR19003 »	Q1 B246a_ausSüdOst_bisKnoten	17,8	56,9	10,1	49,3		
SR19006 »	Q2 B246a_abKnoten_RichtungSüdOst	15,8	56,9	8,2	49,3		
SR19005 »	Q6 B246a_ausBurg_bis Knoten	15,6	56,9	8,0	49,3		
SR19009 »	Q8 Straße_Gewerbe_neu_Richtung Knoten	3,5	56,9	-4,2	49,3		
SR19008 »	Q7 Straße_Gewerbe_neu_Richtung Süden	3,1	56,9	-4,6	49,3		
n=14	Summe		56,9		49,3		

Dämpfungsterme

Legende			
RLS 19 - Richtlinien für den Lärmschutz an Straßen, Ausgabe 2019			
$L_r = L_w + DK,KT + DLN,FzG - Ddiv - DA - \max\{Dgr,Dz\} + Drefl$ mit $L_w = L_w' + 10lg(l)$			
101	DK,KT	/dB(A)	Knotenpunktkorrektur für den Knotenpunkttyp KT für die Entfernung x vom nächsten Knotenpunkt
102	DA	/dB(A)	Dämpfung bei der Schallausbreitung
103	Spur	-	Bezeichnung der Fahrspur: nah oder fern
104	Ddiv	/dB(A)	Pegelminderung durch geometrische Divergenz
105	Datm	/dB(A)	Pegelminderung durch Luftdämpfung
106	hm	/m	mittlere Höhe des Strahls von der Quelle zum Immissionsort über Grund
107	Dgr	/dB(A)	Pegelminderung durch Bodendämpfung
108	Dz	/dB(A)	Pegelminderung durch Abschirmung
109	DRefl	/dB(A)	Mehrfachreflexionszuschlag für die Bebauungshöhe hBeb und den Abstand der reflektierenden Flächen w

Immissionsberechnung	Beurteilung nach 16. BImSchV (2021)	
Variante 0	Einstellung: Kopie von "Referenzeinstellung"	Tag (6h-22h)

IPKT	IPKT: Bezeichnung	IPKT: x /m	IPKT: y /m	IPKT: z /m	Lr(IP) /dB(A)
IPkt001	IO3 W.-A.-Mozart-Str. 12 EG	697533,71	5794330,11	50,078	52,68

RLS-19		$L_r = L_w + DK(KT) + DLN(g) - Ddiv - Datm - \max\{Dgr,Dz\} + Drefl + Dlang$ mit $L_w = L_w' + 10lg(Länge)$											
Element	Bezeichnung	L*	Abstand	Ddiv	Datm	hm	Dgr	Dz	DRefl				Lr
		/dB(A)	/m	/dB	/m	/m	/dB	/dB	/dB				/dB(A)
SR19001	Q3 Lindenallee_ aus	110,57		71,04	7,26	6,07	4,66	3,94	0,00				24,46
SR19002	Q4 Lindenallee_Richt	110,79		71,07	7,28	6,10	4,66	4,04	0,00				24,78
SR19003	Q1 B246a_ ausSüdOst_b	109,39		75,09	11,33	6,38	4,70	4,77	0,00				17,66
SR19004	Q5 B246a_vonKnoten_R	108,88		74,88	11,07	5,68	4,71	4,96	0,00				17,75
SR19005	Q6 B246a_ ausBurg_bis	106,72		74,92	11,12	5,66	4,71	4,96	0,00				15,50
SR19006	Q2 B246a_abKnoten_Ri	107,50		75,12	11,38	6,24	4,71	4,77	0,00				15,68
SR19008	Q7 Straße_Gewerbe_ne	97,10		75,38	11,72	5,40	4,72	5,12	0,00				4,39
SR19009	Q8 Straße_Gewerbe_ne	96,89		75,35	11,68	5,51	4,72	5,23	0,00				4,00
SR19011	Q14 Straße_neu_Richt	105,36		58,87	2,03	3,31	4,47	7,08	0,00				30,91
SR19012	Q13 Straße_neu_Richt	105,32		58,71	2,00	3,31	4,46	6,85	0,00				31,24
SR19013	Q11 L52_vonKnoten_Ri	106,28		44,45	0,38	1,95	3,57	2,79	0,00				49,94
SR19014	Q12 L52_ ausBurg_Rich	106,08		45,65	0,43	2,12	3,67	2,06	0,00				48,86
SR19015	Q9 L52_vonKnoten_Ri	108,66		58,92	1,91	2,99	4,50	8,38	0,00				34,99
SR19016	Q10 L52_ ausOsten_bis	108,53		58,89	1,90	2,92	4,50	8,46	0,00				35,13

IPKT	IPKT: Bezeichnung	IPKT: x /m	IPKT: y /m	IPKT: z /m	Lr(IP) /dB(A)
IPkt002	IO3 W.-A.-Mozart-Str. 12 OG1	697533,71	5794330,11	53,078	53,53

RLS-19		Lr = Lw + DK(KT) + DLN(g) - Ddiv - Datm - max{Dgr;Dz} + Drefl + Dlang mit Lw = Lw'+10lg(Länge)											
Element	Bezeichnung	L*	Abstand	Ddiv	Datm	hm	Dgr	Dz	DRefl				Lr
		/dB(A)	/m	/dB	/m	/m	/dB	/dB	/dB				/dB(A)
SR19001	Q3 Lindenallee_ aus	110,44		71,00	7,23	7,52	4,62	3,87	0,00				24,39
SR19002	Q4 Lindenallee_Richt	110,64		71,02	7,24	7,55	4,62	3,91	0,00				24,71
SR19003	Q1 B246a_ ausSüdOst_b	109,08		75,08	11,32	7,87	4,68	4,77	0,00				17,64
SR19004	Q5 B246a_vonKnoten_R	108,85		74,88	11,07	7,18	4,69	4,96	0,00				17,74
SR19005	Q6 B246a_ ausBurg_bis	106,74		74,92	11,12	7,17	4,69	4,95	0,00				15,52
SR19006	Q2 B246a_abKnoten_Ri	107,18		75,11	11,37	7,74	4,68	4,77	0,00				15,65
SR19008	Q7 Straße_Gewerbe_ne	97,16		75,37	11,71	6,90	4,70	5,09	0,00				4,48
SR19009	Q8 Straße_Gewerbe_ne	96,68		75,34	11,67	7,00	4,70	5,20	0,00				4,02
SR19011	Q14 Straße_neu_Richt	105,50		58,85	2,02	4,81	4,32	6,97	0,00				31,06
SR19012	Q13 Straße_neu_Richt	105,48		58,69	1,99	4,81	4,31	6,74	0,00				31,40
SR19013	Q11 L52_vonKnoten_Ri	106,95		44,39	0,37	3,41	2,60	2,06	0,00				50,92
SR19014	Q12 L52_ ausBurg_Rich	106,73		45,59	0,42	3,61	2,84	2,14	0,00				49,63
SR19015	Q9 L52_von Knoten_Ri	108,66		58,91	1,90	4,49	4,35	7,84	0,00				35,20
SR19016	Q10 L52_ ausOsten_bis	108,53		58,87	1,90	4,42	4,35	7,64	0,00				35,40

IPKT	IPKT: Bezeichnung	IPKT: x /m	IPKT: y /m	IPKT: z /m	Lr(IP) /dB(A)
IPkt003	IO3 W.-A.-Mozart-Str. 12 OG2	697533,71	5794330,11	56,078	54,34

RLS-19		Lr = Lw + DK(KT) + DLN(g) - Ddiv - Datm - max{Dgr;Dz} + Drefl + Dlang mit Lw = Lw'+10lg(Länge)											
Element	Bezeichnung	L*	Abstand	Ddiv	Datm	hm	Dgr	Dz	DRefl				Lr
		/dB(A)	/m	/dB	/m	/m	/dB	/dB	/dB				/dB(A)
SR19001	Q3 Lindenallee_ aus	109,78		70,95	7,18	8,97	4,58	3,28	0,00				24,29
SR19002	Q4 Lindenallee_Richt	110,03		70,97	7,19	9,00	4,58	3,29	0,00				24,63
SR19003	Q1 B246a_ ausSüdOst_b	108,85		75,06	11,29	9,35	4,66	4,77	0,00				17,51
SR19004	Q5 B246a_vonKnoten_R	108,66		74,86	11,04	8,65	4,67	4,96	0,00				17,66
SR19005	Q6 B246a_ ausBurg_bis	106,51		74,90	11,09	8,63	4,67	4,96	0,00				15,41
SR19006	Q2 B246a_abKnoten_Ri	106,94		75,09	11,34	9,22	4,66	4,77	0,00				15,52
SR19008	Q7 Straße_Gewerbe_ne	95,66		75,23	11,52	8,27	4,68	5,12	0,00				3,56
SR19009	Q8 Straße_Gewerbe_ne	95,16		75,20	11,48	8,36	4,67	5,23	0,00				3,10
SR19011	Q14 Straße_neu_Richt	105,47		58,84	2,01	6,31	4,17	6,82	0,00				31,23
SR19012	Q13 Straße_neu_Richt	105,44		58,68	1,98	6,31	4,16	6,59	0,00				31,56
SR19013	Q11 L52_vonKnoten_Ri	107,19		44,36	0,37	4,89	1,60	1,75	0,00				51,80
SR19014	Q12 L52_ ausBurg_Rich	106,96		45,56	0,42	5,09	2,00	1,86	0,00				50,39
SR19015	Q9 L52_von Knoten_Ri	108,82		58,92	1,91	5,98	4,20	7,63	0,00				35,38
SR19016	Q10 L52_ ausOsten_bis	108,76		58,87	1,90	5,92	4,20	7,38	0,00				35,59



IPKT	IPKT: Bezeichnung	IPKT: x /m	IPKT: y /m	IPKT: z /m	Lr(IP) /dB(A)
IPkt004	IO4 Lindenallee 22 EG	697192,45	5793254,14	53,051	60,61

RLS-19		Lr = Lw + DK(KT) + DLN(g) - Ddiv - Datm - max{Dgr;Dz} + Drefl + Dlang mit Lw = Lw'+10lg(Länge)											
Element	Bezeichnung	L*	Abstand	Ddiv	Datm	hm	Dgr	Dz	DRefl				Lr
		/dB(A)	/m	/dB	/m	/m	/dB	/dB	/dB				/dB(A)
SR19001	Q3 Lindenallee_ aus	111,05		34,15	0,14	1,53	0,53	0,13	0,00				58,24
SR19002	Q4 Lindenallee_Richt	111,47		36,19	0,18	1,60	1,19	0,21	0,00				56,45
SR19003	Q1 B246a_ ausSüdOst_b	109,53		69,08	5,67	0,06	4,79	10,03	0,00				24,21
SR19004	Q5 B246a_ vonKnoten_R	109,77		69,15	5,72	-0,94	4,80	5,85	0,00				27,59
SR19005	Q6 B246a_ ausBurg_bis	107,58		69,23	5,77	-0,95	4,80	5,69	0,00				25,49
SR19006	Q2 B246a_ abKnoten_Ri	107,73		69,16	5,73	-0,04	4,80	10,00	0,00				22,25
SR19008	Q7 Straße_Gewerbe_ne	94,59		69,42	5,90	-1,15	4,80	5,01	0,00				14,20
SR19009	Q8 Straße_Gewerbe_ne	94,43		69,43	5,91	-1,01	4,80	5,13	0,00				13,93
SR19011	Q14 Straße_neu_Richt	103,24		40,27	0,36	1,68	2,92	0,18	0,00				42,72
SR19012	Q13 Straße_neu_Richt	103,52		40,66	0,36	1,68	3,04	0,17	0,00				42,95
SR19013	Q11 L52_ vonKnoten_Ri	105,01		69,13	5,78	3,28	4,70	3,90	0,00				23,34
SR19014	Q12 L52_ ausBurg_Rich	104,86		69,09	5,75	3,36	4,70	3,70	0,00				23,22
SR19015	Q9 L52_ von Knoten_Ri	104,44		69,13	5,72	2,54	4,72	7,25	0,00				18,68
SR19016	Q10 L52_ ausOsten_bis	104,46		69,17	5,74	2,42	4,73	7,58	0,00				18,75

IPKT	IPKT: Bezeichnung	IPKT: x /m	IPKT: y /m	IPKT: z /m	Lr(IP) /dB(A)
IPkt005	IO4 Lindenallee 22 OG1	697192,45	5793254,14	56,051	61,16

RLS-19		Lr = Lw + DK(KT) + DLN(g) - Ddiv - Datm - max{Dgr;Dz} + Drefl + Dlang mit Lw = Lw'+10lg(Länge)											
Element	Bezeichnung	L*	Abstand	Ddiv	Datm	hm	Dgr	Dz	DRefl				Lr
		/dB(A)	/m	/dB	/m	/m	/dB	/dB	/dB				/dB(A)
SR19001	Q3 Lindenallee_ aus	111,00		34,62	0,14	3,03	0,21	0,10	0,00				58,53
SR19002	Q4 Lindenallee_Richt	111,38		36,48	0,18	3,10	0,31	0,15	0,00				57,31
SR19003	Q1 B246a_ ausSüdOst_b	109,48		69,07	5,67	1,61	4,75	9,61	0,00				24,59
SR19004	Q5 B246a_ vonKnoten_R	110,34		69,15	5,72	0,57	4,78	5,75	0,00				27,74
SR19005	Q6 B246a_ ausBurg_bis	108,22		69,23	5,77	0,56	4,78	5,59	0,00				25,62
SR19006	Q2 B246a_ abKnoten_Ri	107,58		69,16	5,72	1,52	4,75	9,58	0,00				22,63
SR19008	Q7 Straße_Gewerbe_ne	94,78		69,42	5,90	0,35	4,79	4,99	0,00				14,23
SR19009	Q8 Straße_Gewerbe_ne	94,51		69,43	5,91	0,49	4,78	5,09	0,00				13,98
SR19011	Q14 Straße_neu_Richt	104,13		40,05	0,33	3,14	1,21	0,19	0,00				44,15
SR19012	Q13 Straße_neu_Richt	104,41		40,39	0,33	3,14	1,24	0,18	0,00				44,44
SR19013	Q11 L52_ vonKnoten_Ri	104,99		69,18	5,81	4,76	4,66	1,88	0,00				23,56
SR19014	Q12 L52_ ausBurg_Rich	105,08		69,14	5,79	4,85	4,65	1,76	0,00				23,41
SR19015	Q9 L52_ von Knoten_Ri	104,48		69,23	5,80	3,96	4,68	6,65	0,00				19,15
SR19016	Q10 L52_ ausOsten_bis	104,60		69,28	5,82	3,86	4,68	6,47	0,00				19,23

IPKT	IPKT: Bezeichnung	IPKT: x /m	IPKT: y /m	IPKT: z /m	Lr(IP) /dB(A)
IPkt006	IO5 Lindenallee 12 EG	696603,65	5792385,74	74,810	59,40

RLS-19		Lr = Lw + DK(KT) + DLN(g) - Ddiv - Datm - max{Dgr;Dz} + Drefl + Dlang mit Lw = Lw'+10lg(Länge)											
Element	Bezeichnung	L*	Abstand	Ddiv	Datm	hm	Dgr	Dz	DRefl				Lr
		/dB(A)	/m	/dB	/m	/m	/dB	/dB	/dB				/dB(A)
SR19001	Q3 Lindenallee_ aus	110,53		37,91	0,19	1,71	1,93	4,76	0,00				52,63
SR19002	Q4 Lindenallee_Richt	110,61		39,47	0,22	1,75	2,50	5,51	0,00				51,18
SR19003	Q1 B246a_ ausSüdOst_b	112,85		47,18	0,55	2,11	3,90	0,71	0,00				53,95
SR19004	Q5 B246a_ vonKnoten_R	112,46		48,89	0,65	1,92	4,13	1,49	0,00				50,30
SR19005	Q6 B246a_ ausBurg_bis	110,20		49,69	0,70	1,92	4,19	1,51	0,00				47,42
SR19006	Q2 B246a_ abKnoten_Ri	110,89		48,27	0,62	2,11	4,01	0,72	0,00				51,17
SR19008	Q7 Straße_Gewerbe_ne	99,35		49,40	0,63	1,89	4,18	4,08	0,00				38,77
SR19009	Q8 Straße_Gewerbe_ne	100,26		49,13	0,61	1,99	4,13	4,10	0,00				38,40
SR19011	Q14 Straße_neu_Richt	103,91		71,04	7,30	2,30	4,74	22,18	0,00				0,34
SR19012	Q13 Straße_neu_Richt	104,04		70,98	7,25	2,24	4,74	22,19	0,00				0,58
SR19013	Q11 L52_ vonKnoten_Ri	107,15		74,95	11,16	6,33	4,70	20,85	0,00				-1,21
SR19014	Q12 L52_ ausBurg_Rich	106,87		74,92	11,12	6,39	4,70	20,85	0,00				-1,38
SR19015	Q9 L52_ von Knoten_Ri	104,92		75,18	11,45	6,61	4,70	20,88	0,00				-3,25
SR19016	Q10 L52_ ausOsten_bis	104,92		75,19	11,47	6,55	4,70	20,88	0,00				-3,23

IPKT	IPKT: Bezeichnung	IPKT: x /m	IPKT: y /m	IPKT: z /m	Lr(IP) /dB(A)
IPkt007	IO1 W.-A.-Mozart-Str. 6 EG	697468,06	5794327,09	49,906	55,47

RLS-19		Lr = Lw + DK(KT) + DLN(g) - Ddiv - Datm - max{Dgr;Dz} + Drefl + Dlang mit Lw = Lw'+10lg(Länge)											
Element	Bezeichnung	L*	Abstand	Ddiv	Datm	hm	Dgr	Dz	DRefl				Lr
		/dB(A)	/m	/dB	/m	/m	/dB	/dB	/dB				/dB(A)
SR19001	Q3 Lindenallee_ aus	110,31		70,85	7,11	5,97	4,66	3,61	0,00				24,89
SR19002	Q4 Lindenallee_Richt	110,67		70,89	7,14	6,01	4,65	3,79	0,00				25,26
SR19003	Q1 B246a_ ausSüdOst_b	108,94		74,94	11,15	5,96	4,71	4,77	0,00				17,84
SR19004	Q5 B246a_ vonKnoten_R	108,95		74,75	10,90	5,31	4,72	4,97	0,00				18,09
SR19005	Q6 B246a_ ausBurg_bis	106,72		74,79	10,95	5,29	4,72	4,96	0,00				15,79
SR19006	Q2 B246a_ abKnoten_Ri	107,13		74,99	11,20	5,84	4,71	4,77	0,00				15,92
SR19008	Q7 Straße_Gewerbe_ne	94,82		75,04	11,26	4,68	4,73	5,29	0,00				3,18
SR19009	Q8 Straße_Gewerbe_ne	94,65		75,04	11,27	4,86	4,73	5,33	0,00				2,97
SR19011	Q14 Straße_neu_Richt	103,56		60,30	2,30	3,11	4,54	3,92	0,00				30,03
SR19012	Q13 Straße_neu_Richt	103,80		60,17	2,27	3,11	4,54	3,95	0,00				30,35
SR19013	Q11 L52_ vonKnoten_Ri	104,01		39,47	0,23	1,28	3,22	1,36	0,00				53,20
SR19014	Q12 L52_ ausBurg_Rich	103,88		41,45	0,29	1,60	3,29	1,50	0,00				51,35
SR19015	Q9 L52_ von Knoten_Ri	108,87		60,29	2,17	2,65	4,57	8,10	0,00				33,08
SR19016	Q10 L52_ ausOsten_bis	108,91		60,18	2,13	2,55	4,57	8,62	0,00				33,06



IPKT	IPKT: Bezeichnung	IPKT: x /m	IPKT: y /m	IPKT: z /m	Lr(IP) /dB(A)
IPkt008	IO1 W.-A.-Mozart-Str. 6 OG1	697468,06	5794327,09	52,906	57,10

RLS-19		Lr = Lw + DK(KT) + DLN(g) - Ddiv - Datm - max{Dgr;Dz} + Drefl + Dlang mit Lw = Lw'+10lg(Länge)											
Element	Bezeichnung	L*	Abstand	Ddiv	Datm	hm	Dgr	Dz	DRefl				Lr
		/dB(A)	/m	/dB	/m	/m	/dB	/dB	/dB				/dB(A)
SR19001	Q3 Lindenallee_ aus	110,24		70,83	7,09	7,46	4,62	3,43	0,00				24,92
SR19002	Q4 Lindenallee_Richt	110,53		70,86	7,11	7,48	4,62	3,60	0,00				25,24
SR19003	Q1 B246a_ ausSüdOst_b	108,94		74,94	11,14	7,46	4,69	4,77	0,00				17,84
SR19004	Q5 B246a_ vonKnoten_R	108,82		74,73	10,88	6,78	4,69	4,97	0,00				18,04
SR19005	Q6 B246a_ ausBurg_bis	106,61		74,77	10,93	6,77	4,69	4,96	0,00				15,76
SR19006	Q2 B246a_ abKnoten_Ri	107,13		74,99	11,20	7,34	4,69	4,77	0,00				15,92
SR19008	Q7 Straße_Gewerbe_ne	95,13		75,04	11,27	6,15	4,71	5,22	0,00				3,49
SR19009	Q8 Straße_Gewerbe_ne	94,65		75,04	11,27	6,35	4,70	5,29	0,00				3,01
SR19011	Q14 Straße_neu_Richt	103,82		60,28	2,29	4,61	4,42	3,92	0,00				30,16
SR19012	Q13 Straße_neu_Richt	104,05		60,16	2,27	4,61	4,41	3,95	0,00				30,48
SR19013	Q11 L52_ vonKnoten_Ri	104,01		39,34	0,22	2,75	1,12	0,93	0,00				55,03
SR19014	Q12 L52_ ausBurg_Rich	104,33		41,35	0,27	3,08	1,74	1,15	0,00				52,73
SR19015	Q9 L52_ von Knoten_Ri	108,90		60,30	2,18	4,15	4,44	7,52	0,00				33,27
SR19016	Q10 L52_ ausOsten_bis	108,94		60,19	2,13	4,05	4,45	7,91	0,00				33,29

IPKT	IPKT: Bezeichnung	IPKT: x /m	IPKT: y /m	IPKT: z /m	Lr(IP) /dB(A)
IPkt009	IO1 W.-A.-Mozart-Str. 6 OG2	697468,06	5794327,09	55,906	57,92

RLS-19		Lr = Lw + DK(KT) + DLN(g) - Ddiv - Datm - max{Dgr;Dz} + Drefl + Dlang mit Lw = Lw'+10lg(Länge)											
Element	Bezeichnung	L*	Abstand	Ddiv	Datm	hm	Dgr	Dz	DRefl				Lr
		/dB(A)	/m	/dB	/m	/m	/dB	/dB	/dB				/dB(A)
SR19001	Q3 Lindenallee_ aus	110,07		70,79	7,05	8,90	4,58	3,27	0,00				24,88
SR19002	Q4 Lindenallee_Richt	110,36		70,81	7,07	8,92	4,58	3,42	0,00				25,21
SR19003	Q1 B246a_ ausSüdOst_b	108,94		74,94	11,14	8,96	4,66	4,77	0,00				17,84
SR19004	Q5 B246a_ vonKnoten_R	108,80		74,73	10,87	8,27	4,67	4,97	0,00				18,04
SR19005	Q6 B246a_ ausBurg_bis	106,65		74,76	10,92	8,26	4,67	4,96	0,00				15,82
SR19006	Q2 B246a_ abKnoten_Ri	107,13		74,99	11,20	8,84	4,66	4,77	0,00				15,92
SR19008	Q7 Straße_Gewerbe_ne	94,50		75,03	11,25	7,67	4,68	5,23	0,00				2,99
SR19009	Q8 Straße_Gewerbe_ne	94,43		75,03	11,26	7,83	4,68	5,27	0,00				2,86
SR19011	Q14 Straße_neu_Richt	103,82		60,27	2,29	6,11	4,29	3,84	0,00				30,30
SR19012	Q13 Straße_neu_Richt	104,05		60,15	2,27	6,10	4,28	3,85	0,00				30,62
SR19013	Q11 L52_ vonKnoten_Ri	105,02		39,63	0,22	4,25	0,34	0,81	0,00				55,72
SR19014	Q12 L52_ ausBurg_Rich	104,95		41,41	0,27	4,57	0,54	0,93	0,00				53,78
SR19015	Q9 L52_ von Knoten_Ri	109,13		60,36	2,21	5,63	4,32	7,20	0,00				33,52
SR19016	Q10 L52_ ausOsten_bis	109,18		60,25	2,17	5,52	4,32	7,54	0,00				33,55

IPKT	IPKT: Bezeichnung	IPKT: x /m	IPKT: y /m	IPKT: z /m	Lr(IP) /dB(A)
IPkt010	IO2 W.-A.-Mozart-Str. 8 EG	697501,88	5794323,15	50,074	54,62

RLS-19		Lr = Lw + DK(KT) + DLN(g) - Ddiv - Datm - max{Dgr;Dz} + Drefl + Dlang mit Lw = Lw'+10lg(Länge)											
Element	Bezeichnung	L*	Abstand	Ddiv	Datm	hm	Dgr	Dz	DRefl				Lr
		/dB(A)	/m	/dB	/m	/m	/dB	/dB	/dB				/dB(A)
SR19001	Q3 Lindenallee_ aus	109,78		70,91	7,15	6,07	4,65	3,04	0,00				24,74
SR19002	Q4 Lindenallee_Richt	110,12		70,94	7,18	6,10	4,65	3,25	0,00				25,07
SR19003	Q1 B246a_ ausSüdOst_b	109,40		75,00	11,22	6,24	4,70	4,77	0,00				17,86
SR19004	Q5 B246a_ vonKnoten_R	109,03		74,81	10,98	5,56	4,71	4,93	0,00				18,07
SR19005	Q6 B246a_ ausBurg_bis	106,85		74,85	11,02	5,54	4,71	4,96	0,00				15,78
SR19006	Q2 B246a_ abKnoten_Ri	107,53		75,04	11,27	6,11	4,71	4,77	0,00				15,90
SR19008	Q7 Straße_Gewerbe_ne	97,26		75,21	11,50	5,09	4,72	5,23	0,00				3,46
SR19009	Q8 Straße_Gewerbe_ne	97,95		75,23	11,52	5,36	4,72	5,13	0,00				3,74
SR19011	Q14 Straße_neu_Richt	103,83		59,48	2,13	3,22	4,50	4,59	0,00				30,59
SR19012	Q13 Straße_neu_Richt	103,94		59,34	2,11	3,22	4,50	4,52	0,00				30,91
SR19013	Q11 L52_ vonKnoten_Ri	105,65		41,49	0,29	1,51	3,44	1,28	0,00				52,15
SR19014	Q12 L52_ ausBurg_Rich	105,10		43,05	0,33	1,82	3,45	1,27	0,00				50,67
SR19015	Q9 L52_ von Knoten_Ri	109,74		59,63	2,05	2,89	4,53	9,64	0,00				34,23
SR19016	Q10 L52_ ausOsten_bis	109,62		59,61	2,05	2,81	4,54	9,62	0,00				34,38

IPKT	IPKT: Bezeichnung	IPKT: x /m	IPKT: y /m	IPKT: z /m	Lr(IP) /dB(A)
IPkt011	IO2 W.-A.-Mozart-Str. 8 OG1	697501,88	5794323,15	53,074	55,84

RLS-19		Lr = Lw + DK(KT) + DLN(g) - Ddiv - Datm - max{Dgr;Dz} + Drefl + Dlang mit Lw = Lw'+10lg(Länge)											
Element	Bezeichnung	L*	Abstand	Ddiv	Datm	hm	Dgr	Dz	DRefl				Lr
		/dB(A)	/m	/dB	/m	/m	/dB	/dB	/dB				/dB(A)
SR19001	Q3 Lindenallee_ aus	109,66		70,88	7,13	7,53	4,62	2,85	0,00				24,71
SR19002	Q4 Lindenallee_Richt	109,98		70,91	7,15	7,56	4,62	3,05	0,00				25,03
SR19003	Q1 B246a_ ausSüdOst_b	109,09		74,99	11,21	7,74	4,68	4,77	0,00				17,85
SR19004	Q5 B246a_ vonKnoten_R	108,89		74,80	10,96	7,04	4,69	4,93	0,00				17,98
SR19005	Q6 B246a_ ausBurg_bis	106,75		74,84	11,01	7,03	4,69	4,96	0,00				15,72
SR19006	Q2 B246a_ abKnoten_Ri	107,22		75,03	11,26	7,61	4,68	4,77	0,00				15,89
SR19008	Q7 Straße_Gewerbe_ne	95,33		75,14	11,41	6,54	4,70	5,20	0,00				3,39
SR19009	Q8 Straße_Gewerbe_ne	95,51		75,14	11,40	6,79	4,70	5,11	0,00				3,64
SR19011	Q14 Straße_neu_Richt	104,13		59,46	2,13	4,72	4,37	4,57	0,00				30,73
SR19012	Q13 Straße_neu_Richt	104,22		59,32	2,10	4,72	4,36	4,49	0,00				31,06
SR19013	Q11 L52_ vonKnoten_Ri	105,83		41,38	0,27	2,98	1,92	1,01	0,00				53,51
SR19014	Q12 L52_ ausBurg_Rich	105,27		42,95	0,32	3,30	2,24	1,05	0,00				51,77
SR19015	Q9 L52_ von Knoten_Ri	109,78		59,63	2,05	4,38	4,39	9,18	0,00				34,44
SR19016	Q10 L52_ ausOsten_bis	109,72		59,60	2,05	4,30	4,40	9,10	0,00				34,61

IPKT	IPKT: Bezeichnung	IPKT: x /m	IPKT: y /m	IPKT: z /m	Lr(IP) /dB(A)
IPkt012	IO2 W.-A.-Mozart-Str. 8 OG2	697501,88	5794323,15	56,074	56,91

RLS-19		Lr = Lw + DK(KT) + DLN(g) - Ddiv - Datm - max{Dgr;Dz} + Drefl + Dlang mit Lw = Lw'+10lg(Länge)											
Element	Bezeichnung	L*	Abstand	Ddiv	Datm	hm	Dgr	Dz	DRefl				Lr
		/dB(A)	/m	/dB	/m	/m	/dB	/dB	/dB				/dB(A)
SR19001	Q3 Lindenallee_ aus	109,38		70,82	7,08	8,98	4,58	2,73	0,00				24,61
SR19002	Q4 Lindenallee_Richt	109,74		70,86	7,10	9,01	4,58	2,89	0,00				24,94
SR19003	Q1 B246a_ ausSüdOst_b	108,97		74,98	11,19	9,23	4,66	4,77	0,00				17,78
SR19004	Q5 B246a_vonKnoten_R	108,73		74,78	10,94	8,51	4,67	4,93	0,00				17,91
SR19005	Q6 B246a_ ausBurg_bis	106,56		74,82	10,98	8,49	4,67	4,96	0,00				15,64
SR19006	Q2 B246a_abKnoten_Ri	107,15		75,02	11,25	9,10	4,66	4,77	0,00				15,85
SR19008	Q7 Straße_Gewerbe_ne	94,79		75,08	11,32	7,91	4,68	5,19	0,00				3,15
SR19009	Q8 Straße_Gewerbe_ne	95,21		75,11	11,36	8,22	4,67	5,10	0,00				3,48
SR19011	Q14 Straße_neu_Richt	104,12		59,44	2,12	6,22	4,23	4,47	0,00				30,88
SR19012	Q13 Straße_neu_Richt	104,21		59,30	2,09	6,22	4,22	4,39	0,00				31,21
SR19013	Q11 L52_vonKnoten_Ri	106,31		41,42	0,27	4,45	0,64	0,80	0,00				54,61
SR19014	Q12 L52_ ausBurg_Rich	105,77		42,92	0,32	4,78	1,00	0,85	0,00				52,84
SR19015	Q9 L52_von Knoten_Ri	109,86		59,63	2,05	5,88	4,26	8,96	0,00				34,62
SR19016	Q10 L52_ ausOsten_bis	109,81		59,61	2,05	5,80	4,26	8,84	0,00				34,81

Immissionsberechnung	Beurteilung nach 16. BImSchV (2021)	
Variante 0	Einstellung: Kopie von "Referenzeinstellung"	Nacht (22h-6h)

IPKT	IPKT: Bezeichnung	IPKT: x /m	IPKT: y /m	IPKT: z /m	Lr(IP) /dB(A)
IPkt001	IO3 W.-A.-Mozart-Str. 12 EG	697533,71	5794330,11	50,078	45,04

RLS-19		Lr = Lw + DK(KT) + DLN(g) - Ddiv - Datm - max{Dgr;Dz} + Drefl + Dlang mit Lw = Lw'+10lg(Länge)											
Element	Bezeichnung	L*	Abstand	Ddiv	Datm	hm	Dgr	Dz	DRefl				Lr
		/dB(A)	/m	/dB	/m	/m	/dB	/dB	/dB				/dB(A)
SR19001	Q3 Lindenallee_ aus	102,90		71,04	7,26	6,07	4,66	3,94	0,00				16,78
SR19002	Q4 Lindenallee_Richt	103,13		71,07	7,28	6,09	4,66	4,04	0,00				17,12
SR19003	Q1 B246a_ ausSüdOst_b	101,73		75,09	11,33	6,38	4,70	4,77	0,00				10,00
SR19004	Q5 B246a_vonKnoten_R	101,23		74,88	11,07	5,68	4,71	4,96	0,00				10,10
SR19005	Q6 B246a_ ausBurg_bis	99,06		74,92	11,12	5,66	4,71	4,96	0,00				7,84
SR19006	Q2 B246a_abKnoten_Ri	99,85		75,12	11,38	6,24	4,71	4,77	0,00				8,03
SR19008	Q7 Straße_Gewerbe_ne	89,40		75,38	11,72	5,40	4,72	5,12	0,00				-3,31
SR19009	Q8 Straße_Gewerbe_ne	89,19		75,35	11,68	5,51	4,72	5,23	0,00				-3,70
SR19011	Q14 Straße_neu_Richt	97,69		58,87	2,03	3,31	4,47	7,09	0,00				23,24
SR19012	Q13 Straße_neu_Richt	97,66		58,71	2,00	3,31	4,46	6,85	0,00				23,57
SR19013	Q11 L52_vonKnoten_Ri	98,64		44,45	0,38	1,95	3,57	2,79	0,00				42,30
SR19014	Q12 L52_ ausBurg_Rich	98,45		45,65	0,43	2,12	3,67	2,06	0,00				41,22
SR19015	Q9 L52_von Knoten_Ri	101,03		58,92	1,91	2,99	4,50	8,38	0,00				27,35
SR19016	Q10 L52_ ausOsten_bis	100,90		58,89	1,90	2,92	4,50	8,46	0,00				27,51



IPKT	IPKT: Bezeichnung	IPKT: x /m	IPKT: y /m	IPKT: z /m	Lr(IP) /dB(A)
IPkt002	IO3 W.-A.-Mozart-Str. 12 OG1	697533,71	5794330,11	53,078	45,89

RLS-19		Lr = Lw + DK(KT) + DLN(g) - Ddiv - Datm - max{Dgr;Dz} + Drefl + Dlang mit Lw = Lw'+10lg(Länge)											
Element	Bezeichnung	L*	Abstand	Ddiv	Datm	hm	Dgr	Dz	DRefl				Lr
		/dB(A)	/m	/dB	/m	/m	/dB	/dB	/dB				/dB(A)
SR19001	Q3 Lindenallee_ aus	102,76		71,00	7,23	7,52	4,62	3,87	0,00				16,72
SR19002	Q4 Lindenallee_Richt	102,98		71,02	7,24	7,55	4,62	3,91	0,00				17,05
SR19003	Q1 B246a_ ausSüdOst_b	101,42		75,08	11,32	7,87	4,68	4,77	0,00				9,98
SR19004	Q5 B246a_ vonKnoten_R	101,20		74,88	11,07	7,18	4,69	4,96	0,00				10,09
SR19005	Q6 B246a_ ausBurg_bis	99,08		74,92	11,12	7,17	4,69	4,95	0,00				7,87
SR19006	Q2 B246a_ abKnoten_Ri	99,53		75,11	11,37	7,74	4,68	4,77	0,00				8,00
SR19008	Q7 Straße_Gewerbe_ne	89,46		75,37	11,71	6,90	4,70	5,08	0,00				-3,22
SR19009	Q8 Straße_Gewerbe_ne	88,98		75,34	11,67	7,00	4,70	5,20	0,00				-3,68
SR19011	Q14 Straße_neu_Richt	97,84		58,85	2,02	4,81	4,32	6,98	0,00				23,40
SR19012	Q13 Straße_neu_Richt	97,82		58,69	1,99	4,81	4,31	6,74	0,00				23,73
SR19013	Q11 L52_ vonKnoten_Ri	99,31		44,39	0,37	3,41	2,60	2,06	0,00				43,28
SR19014	Q12 L52_ ausBurg_Rich	99,09		45,59	0,42	3,61	2,84	2,14	0,00				42,00
SR19015	Q9 L52_ von Knoten_Ri	101,03		58,91	1,90	4,49	4,35	7,84	0,00				27,57
SR19016	Q10 L52_ ausOsten_bis	100,90		58,87	1,90	4,42	4,35	7,64	0,00				27,77

IPKT	IPKT: Bezeichnung	IPKT: x /m	IPKT: y /m	IPKT: z /m	Lr(IP) /dB(A)
IPkt003	IO3 W.-A.-Mozart-Str. 12 OG2	697533,71	5794330,11	56,078	46,70

RLS-19		Lr = Lw + DK(KT) + DLN(g) - Ddiv - Datm - max{Dgr;Dz} + Drefl + Dlang mit Lw = Lw'+10lg(Länge)											
Element	Bezeichnung	L*	Abstand	Ddiv	Datm	hm	Dgr	Dz	DRefl				Lr
		/dB(A)	/m	/dB	/m	/m	/dB	/dB	/dB				/dB(A)
SR19001	Q3 Lindenallee_ aus	102,11		70,95	7,18	8,97	4,58	3,28	0,00				16,62
SR19002	Q4 Lindenallee_Richt	102,36		70,97	7,19	9,00	4,58	3,29	0,00				16,97
SR19003	Q1 B246a_ ausSüdOst_b	101,19		75,06	11,29	9,35	4,66	4,77	0,00				9,85
SR19004	Q5 B246a_ vonKnoten_R	101,01		74,86	11,04	8,65	4,67	4,96	0,00				10,01
SR19005	Q6 B246a_ ausBurg_bis	98,86		74,90	11,09	8,63	4,67	4,96	0,00				7,76
SR19006	Q2 B246a_ abKnoten_Ri	99,29		75,09	11,34	9,22	4,66	4,77	0,00				7,87
SR19008	Q7 Straße_Gewerbe_ne	87,96		75,23	11,52	8,27	4,68	5,12	0,00				-4,14
SR19009	Q8 Straße_Gewerbe_ne	87,46		75,20	11,48	8,37	4,67	5,23	0,00				-4,60
SR19011	Q14 Straße_neu_Richt	97,80		58,84	2,01	6,31	4,17	6,83	0,00				23,56
SR19012	Q13 Straße_neu_Richt	97,77		58,67	1,98	6,31	4,16	6,59	0,00				23,90
SR19013	Q11 L52_ vonKnoten_Ri	99,56		44,36	0,37	4,89	1,60	1,75	0,00				44,16
SR19014	Q12 L52_ ausBurg_Rich	99,33		45,56	0,42	5,09	2,00	1,86	0,00				42,76
SR19015	Q9 L52_ von Knoten_Ri	101,19		58,92	1,90	5,98	4,20	7,63	0,00				27,75
SR19016	Q10 L52_ ausOsten_bis	101,14		58,87	1,90	5,92	4,20	7,38	0,00				27,97



IPKT	IPKT: Bezeichnung	IPKT: x /m	IPKT: y /m	IPKT: z /m	Lr(IP) /dB(A)
IPkt004	IO4 Lindenallee 22 EG	697192,45	5793254,14	53,051	52,94

RLS-19		Lr = Lw + DK(KT) + DLN(g) - Ddiv - Datm - max{Dgr;Dz} + Drefl + Dlang mit Lw = Lw'+10lg(Länge)											
Element	Bezeichnung	L*	Abstand	Ddiv	Datm	hm	Dgr	Dz	DRefl				Lr
		/dB(A)	/m	/dB	/m	/m	/dB	/dB	/dB				/dB(A)
SR19001	Q3 Lindenallee_ aus	103,38		34,15	0,14	1,53	0,53	0,13	0,00				50,57
SR19002	Q4 Lindenallee_Richt	103,80		36,19	0,18	1,60	1,19	0,21	0,00				48,79
SR19003	Q1 B246a_ ausSüdOst_b	101,87		69,08	5,67	0,06	4,79	10,03	0,00				16,55
SR19004	Q5 B246a_ vonKnoten_R	102,12		69,15	5,72	-0,94	4,80	5,85	0,00				19,94
SR19005	Q6 B246a_ ausBurg_bis	99,92		69,23	5,77	-0,95	4,80	5,69	0,00				17,84
SR19006	Q2 B246a_ abKnoten_Ri	100,08		69,16	5,73	-0,04	4,80	10,00	0,00				14,60
SR19008	Q7 Straße_Gewerbe_ne	86,89		69,42	5,90	-1,15	4,80	5,01	0,00				6,50
SR19009	Q8 Straße_Gewerbe_ne	86,73		69,43	5,91	-1,01	4,80	5,13	0,00				6,23
SR19011	Q14 Straße_neu_Richt	95,57		40,27	0,36	1,68	2,92	0,18	0,00				35,04
SR19012	Q13 Straße_neu_Richt	95,85		40,67	0,36	1,68	3,05	0,18	0,00				35,26
SR19013	Q11 L52_ vonKnoten_Ri	97,37		69,13	5,78	3,28	4,70	3,90	0,00				15,71
SR19014	Q12 L52_ ausBurg_Rich	97,22		69,09	5,75	3,36	4,70	3,70	0,00				15,58
SR19015	Q9 L52_ von Knoten_Ri	96,81		69,13	5,72	2,54	4,72	7,25	0,00				11,04
SR19016	Q10 L52_ ausOsten_bis	96,84		69,17	5,74	2,42	4,73	7,58	0,00				11,13

IPKT	IPKT: Bezeichnung	IPKT: x /m	IPKT: y /m	IPKT: z /m	Lr(IP) /dB(A)
IPkt005	IO4 Lindenallee 22 OG1	697192,45	5793254,14	56,051	53,49

RLS-19		Lr = Lw + DK(KT) + DLN(g) - Ddiv - Datm - max{Dgr;Dz} + Drefl + Dlang mit Lw = Lw'+10lg(Länge)											
Element	Bezeichnung	L*	Abstand	Ddiv	Datm	hm	Dgr	Dz	DRefl				Lr
		/dB(A)	/m	/dB	/m	/m	/dB	/dB	/dB				/dB(A)
SR19001	Q3 Lindenallee_ aus	103,33		34,62	0,14	3,03	0,21	0,10	0,00				50,86
SR19002	Q4 Lindenallee_Richt	103,72		36,48	0,18	3,10	0,31	0,15	0,00				49,64
SR19003	Q1 B246a_ ausSüdOst_b	101,82		69,07	5,67	1,61	4,75	9,61	0,00				16,93
SR19004	Q5 B246a_ vonKnoten_R	102,69		69,15	5,72	0,57	4,78	5,75	0,00				20,08
SR19005	Q6 B246a_ ausBurg_bis	100,56		69,23	5,77	0,56	4,78	5,59	0,00				17,97
SR19006	Q2 B246a_ abKnoten_Ri	99,93		69,16	5,72	1,52	4,75	9,58	0,00				14,98
SR19008	Q7 Straße_Gewerbe_ne	87,08		69,42	5,90	0,35	4,79	4,99	0,00				6,53
SR19009	Q8 Straße_Gewerbe_ne	86,81		69,43	5,91	0,49	4,78	5,09	0,00				6,28
SR19011	Q14 Straße_neu_Richt	96,46		40,05	0,33	3,14	1,21	0,19	0,00				36,47
SR19012	Q13 Straße_neu_Richt	96,74		40,40	0,33	3,14	1,24	0,18	0,00				36,75
SR19013	Q11 L52_ vonKnoten_Ri	97,35		69,18	5,81	4,76	4,66	1,88	0,00				15,92
SR19014	Q12 L52_ ausBurg_Rich	97,45		69,14	5,79	4,85	4,65	1,76	0,00				15,78
SR19015	Q9 L52_ von Knoten_Ri	96,84		69,23	5,80	3,96	4,68	6,65	0,00				11,51
SR19016	Q10 L52_ ausOsten_bis	96,98		69,28	5,82	3,86	4,68	6,47	0,00				11,61



IPKT	IPKT: Bezeichnung	IPKT: x /m	IPKT: y /m	IPKT: z /m	Lr(IP) /dB(A)
IPkt006	IO5 Lindenallee 12 EG	696603,65	5792385,74	74,810	51,74

RLS-19		Lr = Lw + DK(KT) + DLN(g) - Ddiv - Datm - max{Dgr;Dz} + Drefl + Dlang mit Lw = Lw'+10lg(Länge)											
Element	Bezeichnung	L*	Abstand	Ddiv	Datm	hm	Dgr	Dz	DRefl				Lr
		/dB(A)	/m	/dB	/m	/m	/dB	/dB	/dB				/dB(A)
SR19001	Q3 Lindenallee_ aus	102,86		37,91	0,19	1,71	1,93	4,76	0,00				44,96
SR19002	Q4 Lindenallee_Richt	102,95		39,47	0,22	1,75	2,50	5,51	0,00				43,52
SR19003	Q1 B246a_ ausSüdOst_b	105,19		47,18	0,55	2,11	3,90	0,71	0,00				46,29
SR19004	Q5 B246a_ vonKnoten_R	104,81		48,89	0,65	1,92	4,13	1,49	0,00				42,65
SR19005	Q6 B246a_ ausBurg_bis	102,55		49,69	0,70	1,92	4,19	1,51	0,00				39,77
SR19006	Q2 B246a_ abKnoten_Ri	103,24		48,27	0,62	2,11	4,01	0,72	0,00				43,52
SR19008	Q7 Straße_Gewerbe_ne	91,64		49,40	0,63	1,89	4,18	4,07	0,00				31,08
SR19009	Q8 Straße_Gewerbe_ne	92,56		49,13	0,61	1,99	4,13	4,09	0,00				30,71
SR19011	Q14 Straße_neu_Richt	96,25		71,04	7,30	2,30	4,74	22,18	0,00				-7,33
SR19012	Q13 Straße_neu_Richt	96,37		70,99	7,25	2,25	4,74	22,19	0,00				-7,09
SR19013	Q11 L52_ vonKnoten_Ri	99,52		74,95	11,16	6,33	4,70	20,85	0,00				-8,84
SR19014	Q12 L52_ ausBurg_Rich	99,23		74,92	11,12	6,39	4,70	20,85	0,00				-9,01
SR19015	Q9 L52_ von Knoten_Ri	97,29		75,18	11,45	6,61	4,70	20,88	0,00				-10,88
SR19016	Q10 L52_ ausOsten_bis	97,30		75,19	11,47	6,55	4,70	20,88	0,00				-10,86

IPKT	IPKT: Bezeichnung	IPKT: x /m	IPKT: y /m	IPKT: z /m	Lr(IP) /dB(A)
IPkt007	IO1 W.-A.-Mozart-Str. 6 EG	697468,06	5794327,09	49,906	47,83

RLS-19		Lr = Lw + DK(KT) + DLN(g) - Ddiv - Datm - max{Dgr;Dz} + Drefl + Dlang mit Lw = Lw'+10lg(Länge)											
Element	Bezeichnung	L*	Abstand	Ddiv	Datm	hm	Dgr	Dz	DRefl				Lr
		/dB(A)	/m	/dB	/m	/m	/dB	/dB	/dB				/dB(A)
SR19001	Q3 Lindenallee_ aus	102,64		70,85	7,11	5,97	4,66	3,61	0,00				17,22
SR19002	Q4 Lindenallee_Richt	103,00		70,89	7,14	6,01	4,65	3,79	0,00				17,59
SR19003	Q1 B246a_ ausSüdOst_b	101,28		74,94	11,15	5,96	4,71	4,77	0,00				10,18
SR19004	Q5 B246a_ vonKnoten_R	101,30		74,75	10,90	5,31	4,72	4,97	0,00				10,44
SR19005	Q6 B246a_ ausBurg_bis	99,06		74,79	10,95	5,29	4,72	4,96	0,00				8,13
SR19006	Q2 B246a_ abKnoten_Ri	99,48		74,99	11,20	5,84	4,71	4,77	0,00				8,27
SR19008	Q7 Straße_Gewerbe_ne	87,11		75,04	11,26	4,68	4,73	5,28	0,00				-4,52
SR19009	Q8 Straße_Gewerbe_ne	86,95		75,04	11,27	4,86	4,73	5,33	0,00				-4,73
SR19011	Q14 Straße_neu_Richt	95,89		60,30	2,30	3,11	4,54	3,92	0,00				22,37
SR19012	Q13 Straße_neu_Richt	96,14		60,17	2,27	3,11	4,54	3,95	0,00				22,68
SR19013	Q11 L52_ vonKnoten_Ri	96,37		39,47	0,23	1,28	3,22	1,36	0,00				45,56
SR19014	Q12 L52_ ausBurg_Rich	96,24		41,45	0,29	1,60	3,29	1,50	0,00				43,71
SR19015	Q9 L52_ von Knoten_Ri	101,24		60,29	2,17	2,65	4,57	8,10	0,00				25,44
SR19016	Q10 L52_ ausOsten_bis	101,29		60,18	2,13	2,55	4,57	8,62	0,00				25,44



IPKT	IPKT: Bezeichnung	IPKT: x /m	IPKT: y /m	IPKT: z /m	Lr(IP) /dB(A)
IPkt008	IO1 W.-A.-Mozart-Str. 6 OG1	697468,06	5794327,09	52,906	49,46

RLS-19		Lr = Lw + DK(KT) + DLN(g) - Ddiv - Datm - max{Dgr;Dz} + Drefl + Dlang mit Lw = Lw'+10lg(Länge)											
Element	Bezeichnung	L*	Abstand	Ddiv	Datm	hm	Dgr	Dz	DRefl				Lr
		/dB(A)	/m	/dB	/m	/m	/dB	/dB	/dB				/dB(A)
SR19001	Q3 Lindenallee_ aus	102,56		70,83	7,09	7,46	4,62	3,43	0,00				17,24
SR19002	Q4 Lindenallee_Richt	102,87		70,86	7,11	7,48	4,62	3,60	0,00				17,58
SR19003	Q1 B246a_ ausSüdOst_b	101,28		74,94	11,14	7,46	4,69	4,77	0,00				10,18
SR19004	Q5 B246a_vonKnoten_R	101,17		74,73	10,88	6,78	4,69	4,97	0,00				10,39
SR19005	Q6 B246a_ ausBurg_bis	98,96		74,77	10,93	6,77	4,69	4,96	0,00				8,11
SR19006	Q2 B246a_abKnoten_Ri	99,48		74,99	11,20	7,34	4,69	4,77	0,00				8,27
SR19008	Q7 Straße_Gewerbe_ne	87,43		75,04	11,27	6,15	4,71	5,21	0,00				-4,21
SR19009	Q8 Straße_Gewerbe_ne	86,95		75,04	11,27	6,35	4,70	5,29	0,00				-4,69
SR19011	Q14 Straße_neu_Richt	96,15		60,28	2,29	4,61	4,42	3,92	0,00				22,50
SR19012	Q13 Straße_neu_Richt	96,38		60,16	2,27	4,61	4,41	3,95	0,00				22,81
SR19013	Q11 L52_vonKnoten_Ri	96,37		39,35	0,22	2,75	1,12	0,93	0,00				47,39
SR19014	Q12 L52_ ausBurg_Rich	96,70		41,35	0,27	3,08	1,74	1,15	0,00				45,09
SR19015	Q9 L52_von Knoten_Ri	101,26		60,30	2,18	4,15	4,44	7,52	0,00				25,64
SR19016	Q10 L52_ ausOsten_bis	101,32		60,19	2,13	4,05	4,45	7,91	0,00				25,66

IPKT	IPKT: Bezeichnung	IPKT: x /m	IPKT: y /m	IPKT: z /m	Lr(IP) /dB(A)
IPkt009	IO1 W.-A.-Mozart-Str. 6 OG2	697468,06	5794327,09	55,906	50,28

RLS-19		Lr = Lw + DK(KT) + DLN(g) - Ddiv - Datm - max{Dgr;Dz} + Drefl + Dlang mit Lw = Lw'+10lg(Länge)											
Element	Bezeichnung	L*	Abstand	Ddiv	Datm	hm	Dgr	Dz	DRefl				Lr
		/dB(A)	/m	/dB	/m	/m	/dB	/dB	/dB				/dB(A)
SR19001	Q3 Lindenallee_ aus	102,40		70,79	7,05	8,90	4,58	3,27	0,00				17,21
SR19002	Q4 Lindenallee_Richt	102,70		70,81	7,07	8,92	4,58	3,42	0,00				17,55
SR19003	Q1 B246a_ ausSüdOst_b	101,28		74,94	11,14	8,96	4,66	4,77	0,00				10,18
SR19004	Q5 B246a_vonKnoten_R	101,14		74,73	10,87	8,27	4,67	4,97	0,00				10,39
SR19005	Q6 B246a_ ausBurg_bis	98,99		74,76	10,92	8,26	4,67	4,96	0,00				8,16
SR19006	Q2 B246a_abKnoten_Ri	99,48		74,99	11,20	8,84	4,66	4,77	0,00				8,27
SR19008	Q7 Straße_Gewerbe_ne	86,80		75,03	11,25	7,67	4,68	5,23	0,00				-4,71
SR19009	Q8 Straße_Gewerbe_ne	86,73		75,03	11,26	7,83	4,68	5,27	0,00				-4,84
SR19011	Q14 Straße_neu_Richt	96,15		60,27	2,29	6,11	4,29	3,84	0,00				22,63
SR19012	Q13 Straße_neu_Richt	96,38		60,15	2,27	6,10	4,28	3,86	0,00				22,95
SR19013	Q11 L52_vonKnoten_Ri	97,38		39,63	0,22	4,25	0,34	0,81	0,00				48,08
SR19014	Q12 L52_ ausBurg_Rich	97,32		41,41	0,27	4,57	0,54	0,93	0,00				46,15
SR19015	Q9 L52_von Knoten_Ri	101,50		60,36	2,21	5,63	4,32	7,20	0,00				25,88
SR19016	Q10 L52_ ausOsten_bis	101,56		60,25	2,17	5,52	4,32	7,54	0,00				25,92

IPKT	IPKT: Bezeichnung	IPKT: x /m	IPKT: y /m	IPKT: z /m	Lr(IP) /dB(A)
IPkt010	IO2 W.-A.-Mozart-Str. 8 EG	697501,88	5794323,15	50,074	46,98

RLS-19		Lr = Lw + DK(KT) + DLN(g) - Ddiv - Datm - max{Dgr;Dz} + Drefl + Dlang mit Lw = Lw'+10lg(Länge)											
Element	Bezeichnung	L*	Abstand	Ddiv	Datm	hm	Dgr	Dz	DRefl				Lr
		/dB(A)	/m	/dB	/m	/m	/dB	/dB	/dB				/dB(A)
SR19001	Q3 Lindenallee_ aus	102,11		70,91	7,15	6,07	4,65	3,04	0,00				17,06
SR19002	Q4 Lindenallee_Richt	102,46		70,94	7,18	6,10	4,65	3,25	0,00				17,41
SR19003	Q1 B246a_ ausSüdOst_b	101,74		75,00	11,22	6,24	4,70	4,77	0,00				10,20
SR19004	Q5 B246a_ vonKnoten_R	101,38		74,81	10,98	5,56	4,71	4,93	0,00				10,41
SR19005	Q6 B246a_ ausBurg_bis	99,20		74,85	11,02	5,54	4,71	4,96	0,00				8,13
SR19006	Q2 B246a_ abKnoten_Ri	99,87		75,04	11,27	6,11	4,71	4,77	0,00				8,25
SR19008	Q7 Straße_Gewerbe_ne	89,56		75,21	11,50	5,09	4,72	5,23	0,00				-4,24
SR19009	Q8 Straße_Gewerbe_ne	90,25		75,23	11,52	5,36	4,72	5,13	0,00				-3,96
SR19011	Q14 Straße_neu_Richt	96,17		59,48	2,13	3,22	4,50	4,60	0,00				22,92
SR19012	Q13 Straße_neu_Richt	96,27		59,34	2,11	3,22	4,50	4,52	0,00				23,25
SR19013	Q11 L52_ vonKnoten_Ri	98,02		41,49	0,29	1,51	3,44	1,28	0,00				44,51
SR19014	Q12 L52_ ausBurg_Rich	97,46		43,05	0,33	1,82	3,45	1,27	0,00				43,04
SR19015	Q9 L52_ von Knoten_Ri	102,11		59,63	2,05	2,89	4,53	9,64	0,00				26,60
SR19016	Q10 L52_ ausOsten_bis	102,00		59,61	2,05	2,81	4,54	9,62	0,00				26,76

IPKT	IPKT: Bezeichnung	IPKT: x /m	IPKT: y /m	IPKT: z /m	Lr(IP) /dB(A)
IPkt011	IO2 W.-A.-Mozart-Str. 8 OG1	697501,88	5794323,15	53,074	48,20

RLS-19		Lr = Lw + DK(KT) + DLN(g) - Ddiv - Datm - max{Dgr;Dz} + Drefl + Dlang mit Lw = Lw'+10lg(Länge)											
Element	Bezeichnung	L*	Abstand	Ddiv	Datm	hm	Dgr	Dz	DRefl				Lr
		/dB(A)	/m	/dB	/m	/m	/dB	/dB	/dB				/dB(A)
SR19001	Q3 Lindenallee_ aus	101,98		70,88	7,13	7,53	4,62	2,85	0,00				17,04
SR19002	Q4 Lindenallee_Richt	102,32		70,91	7,15	7,56	4,62	3,05	0,00				17,37
SR19003	Q1 B246a_ ausSüdOst_b	101,43		74,99	11,21	7,74	4,68	4,77	0,00				10,19
SR19004	Q5 B246a_ vonKnoten_R	101,24		74,80	10,96	7,04	4,69	4,93	0,00				10,33
SR19005	Q6 B246a_ ausBurg_bis	99,10		74,84	11,01	7,03	4,69	4,96	0,00				8,06
SR19006	Q2 B246a_ abKnoten_Ri	99,56		75,03	11,26	7,61	4,68	4,77	0,00				8,23
SR19008	Q7 Straße_Gewerbe_ne	87,63		75,14	11,41	6,54	4,70	5,20	0,00				-4,31
SR19009	Q8 Straße_Gewerbe_ne	87,81		75,14	11,40	6,79	4,70	5,11	0,00				-4,06
SR19011	Q14 Straße_neu_Richt	96,46		59,46	2,13	4,72	4,37	4,57	0,00				23,07
SR19012	Q13 Straße_neu_Richt	96,55		59,32	2,10	4,72	4,36	4,49	0,00				23,39
SR19013	Q11 L52_ vonKnoten_Ri	98,20		41,38	0,27	2,98	1,92	1,01	0,00				45,87
SR19014	Q12 L52_ ausBurg_Rich	97,63		42,95	0,32	3,30	2,24	1,05	0,00				44,14
SR19015	Q9 L52_ von Knoten_Ri	102,14		59,63	2,05	4,38	4,39	9,18	0,00				26,80
SR19016	Q10 L52_ ausOsten_bis	102,10		59,60	2,05	4,30	4,40	9,10	0,00				26,99

IPKT	IPKT: Bezeichnung	IPKT: x /m	IPKT: y /m	IPKT: z /m	Lr(IP) /dB(A)
IPkt012	IO2 W.-A.-Mozart-Str. 8 OG2	697501,88	5794323,15	56,074	49,27

RLS-19		Lr = Lw + DK(KT) + DLN(g) - Ddiv - Datm - max{Dgr;Dz} + Drefl + Dlang mit Lw = Lw'+10lg(Länge)											
Element	Bezeichnung	L*	Abstand	Ddiv	Datm	hm	Dgr	Dz	DRefl				Lr
		/dB(A)	/m	/dB	/m	/m	/dB	/dB	/dB				/dB(A)
SR19001	Q3 Lindenallee_ aus	101,71		70,82	7,08	8,98	4,58	2,73	0,00				16,94
SR19002	Q4 Lindenallee_Richt	102,07		70,86	7,10	9,01	4,58	2,89	0,00				17,28
SR19003	Q1 B246a_ ausSüdOst_b	101,31		74,98	11,19	9,23	4,66	4,77	0,00				10,12
SR19004	Q5 B246a_vonKnoten_R	101,08		74,78	10,94	8,51	4,67	4,93	0,00				10,26
SR19005	Q6 B246a_ ausBurg_bis	98,91		74,82	10,98	8,49	4,67	4,96	0,00				7,98
SR19006	Q2 B246a_abKnoten_Ri	99,50		75,02	11,25	9,10	4,66	4,77	0,00				8,20
SR19008	Q7 Straße_Gewerbe_ne	87,09		75,08	11,32	7,92	4,68	5,19	0,00				-4,55
SR19009	Q8 Straße_Gewerbe_ne	87,51		75,11	11,36	8,22	4,67	5,10	0,00				-4,22
SR19011	Q14 Straße_neu_Richt	96,46		59,44	2,12	6,22	4,23	4,47	0,00				23,21
SR19012	Q13 Straße_neu_Richt	96,54		59,30	2,09	6,22	4,22	4,39	0,00				23,54
SR19013	Q11 L52_vonKnoten_Ri	98,67		41,42	0,27	4,45	0,64	0,80	0,00				46,97
SR19014	Q12 L52_ ausBurg_Rich	98,14		42,92	0,32	4,78	1,00	0,85	0,00				45,20
SR19015	Q9 L52_von Knoten_Ri	102,23		59,63	2,05	5,88	4,26	8,96	0,00				26,99
SR19016	Q10 L52_ ausOsten_bis	102,19		59,61	2,05	5,80	4,26	8,84	0,00				27,19

Reflexionsanteil

Liste	Punktberechnung Separation der Reflexionsanteile										
Immissionsberechnung	Beurteilung nach 16. BImSchV (2021)										
Variante 0	Einstellung: Kopie von "Referenzeinstellung"										
	Tag (6h-22h)						Nacht (22h-6h)				
	Lrefl 0	Lrefl 0+1	Lr,A	delta 1	delta 2	Lrefl 0	Lrefl 0+1	Lr,A	delta 1	delta 2	
	/dB	/dB	/dB	/dB	/dB	/dB	/dB	/dB	/dB	/dB	
IPkt001	IO3 W.-A.-Mozart-Str. 12 EG	52,7	52,7	52,7	0,0	0,0	45,0	45,0	45,0	0,0	0,0
IPkt002	IO3 W.-A.-Mozart-Str. 12 OG1	53,5	53,5	53,5	0,0	0,0	45,9	45,9	45,9	0,0	0,0
IPkt003	IO3 W.-A.-Mozart-Str. 12 OG2	54,3	54,3	54,3	0,0	0,0	46,7	46,7	46,7	0,0	0,0
IPkt004	IO4 Lindenallee 22 EG	60,6	60,6	60,6	0,0	0,0	52,9	52,9	52,9	0,0	0,0
IPkt005	IO4 Lindenallee 22 OG1	61,1	61,2	61,2	0,0	0,0	53,5	53,5	53,5	0,0	0,0
IPkt006	IO5 Lindenallee 12 EG	59,3	59,4	59,4	0,1	0,0	51,6	51,7	51,7	0,1	0,0
IPkt007	IO1 W.-A.-Mozart-Str. 6 EG	55,5	55,5	55,5	0,0	0,0	47,8	47,8	47,8	0,0	0,0
IPkt008	IO1 W.-A.-Mozart-Str. 6 OG1	57,1	57,1	57,1	0,0	0,0	49,5	49,5	49,5	0,0	0,0
IPkt009	IO1 W.-A.-Mozart-Str. 6 OG2	57,9	57,9	57,9	0,0	0,0	50,3	50,3	50,3	0,0	0,0
IPkt010	IO2 W.-A.-Mozart-Str. 8 EG	54,6	54,6	54,6	0,0	0,0	47,0	47,0	47,0	0,0	0,0
IPkt011	IO2 W.-A.-Mozart-Str. 8 OG1	55,8	55,8	55,8	0,0	0,0	48,2	48,2	48,2	0,0	0,0
IPkt012	IO2 W.-A.-Mozart-Str. 8 OG2	56,9	56,9	56,9	0,0	0,0	49,3	49,3	49,3	0,0	0,0



öko – control GmbH

Ingenieurbüro für Arbeitsplatz- und Umweltanalyse

Anlage – Bericht: 1 – 22 – 05 – 315

Seite 31 von 38

Anlage 3

öko-control GmbH

Burgwall 13a · 39218 Schönebeck (Elbe)
Telefon: 03928 42738 · Fax: 03928 42739

E-Mail: info@oeko-control.com

Schallmissionsprognose im Rahmen der
Aufstellung des Bebauungsplans Nr.115 der
Stadt Burg

Berichtsnummer 1-22-05-315

Immissionsraster 2 m über Grund

Beurteilungszeitraum Tag
6:00 bis 22:00 Uhr

Legende

Beurteilungspegel in dB(A)

- <= 45
- >45 - 50
- >50 - 55
- >55 - 60
- >60 - 65
- >65 - 70
- >70 - 75
- > 75

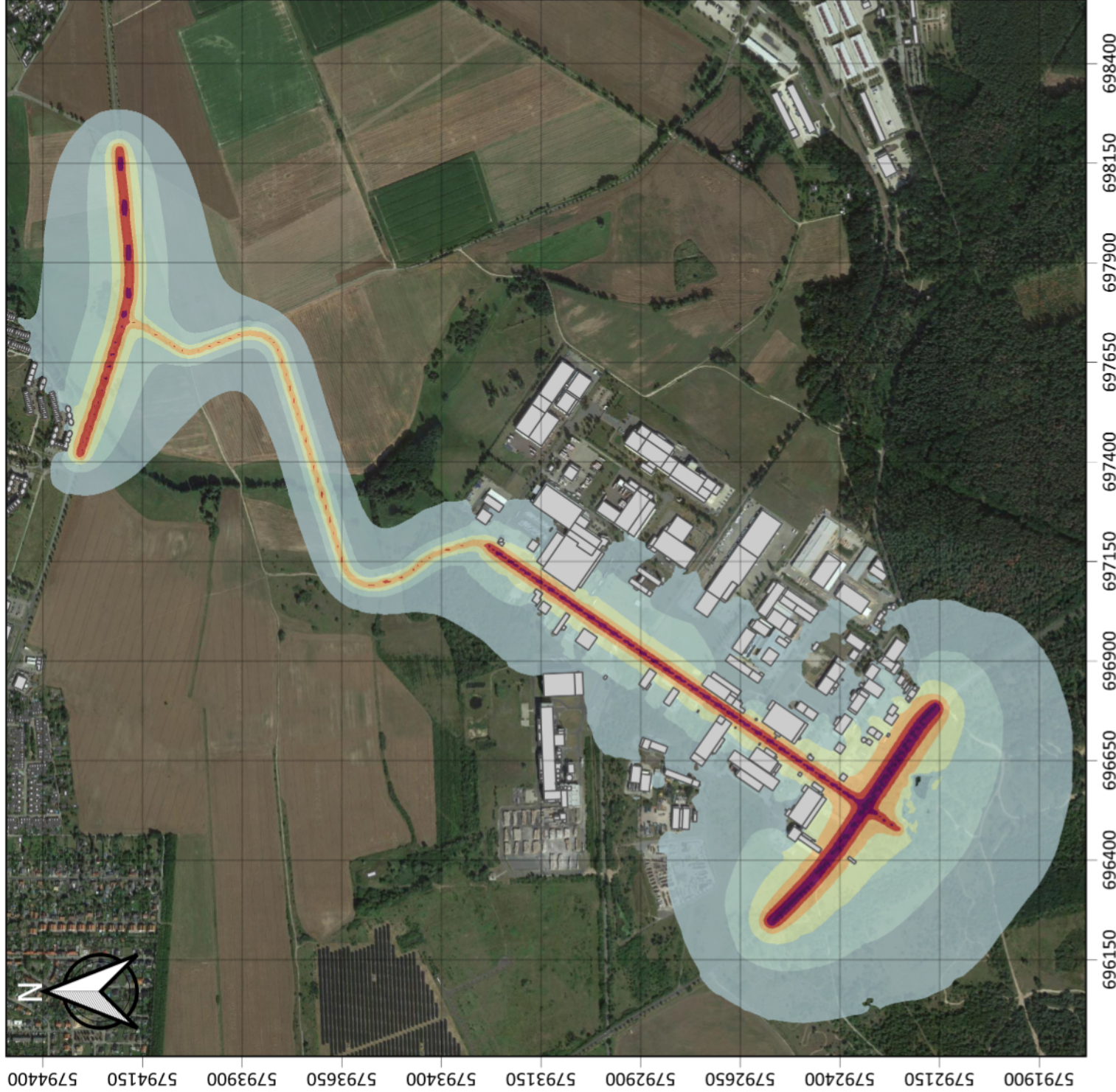


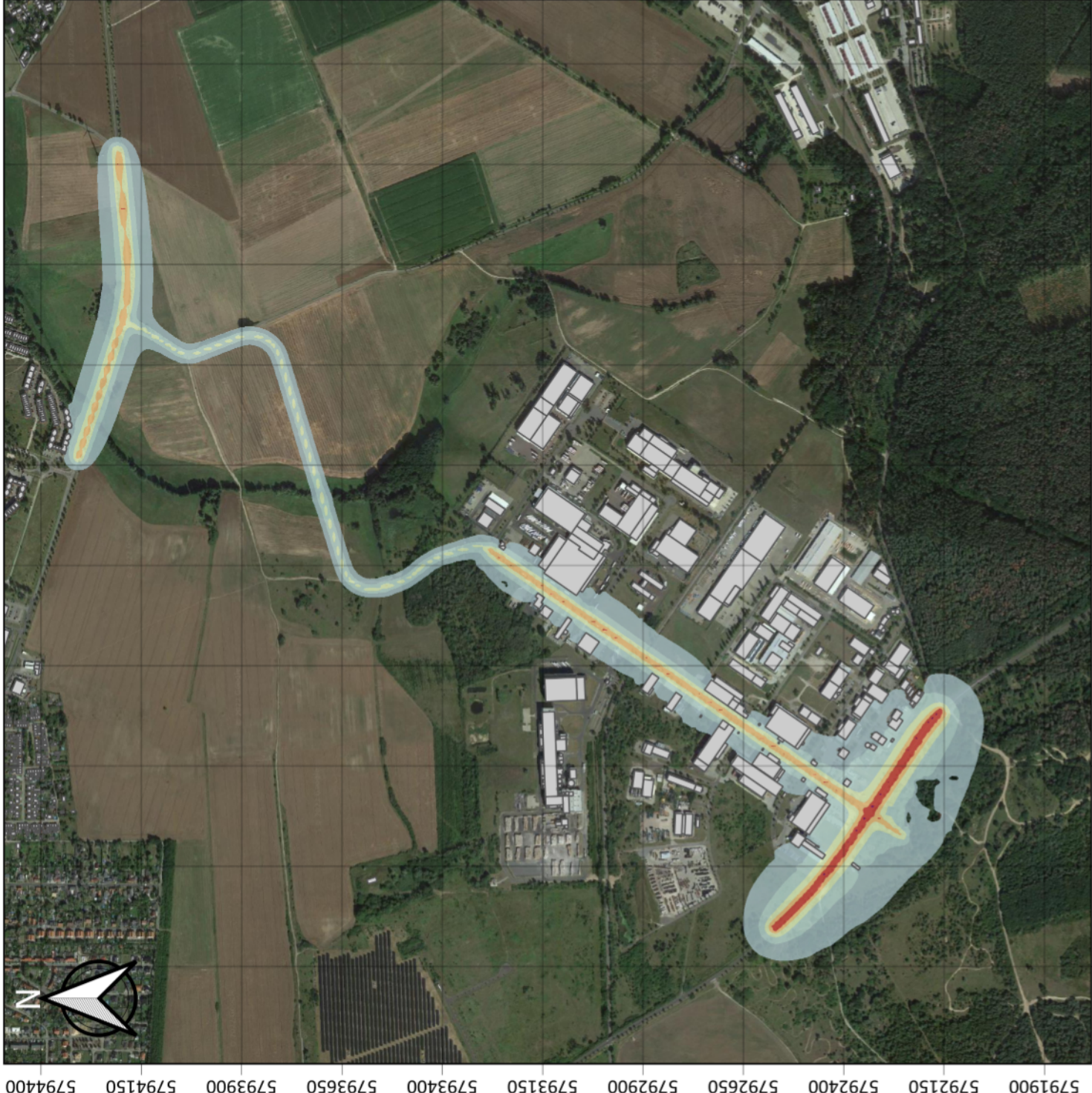
öko – control GmbH

öko-control GmbH
Burgwall 13a
39218 Schönebeck

©GeoBasis-DE LVermGeo LSA

Maßstab: 1:14000





Schallmissionsprognose im Rahmen der
Aufstellung des Bebauungsplans Nr.115 der
Stadt Burg

Berichtsnummer 1-22-05-315

Immissionsraster 2 m über Grund

Beurteilungszeitraum Nacht
22:00 bis 6:00 Uhr

Legende

Beurteilungspegel in dB(A)

- <= 45
- >45 - 50
- >50 - 55
- >55 - 60
- >60 - 65
- >65 - 70
- >70 - 75
- > 75



öko-control GmbH
Burgwall 13a
39218 Schönebeck



©GeoBasis-DE LVermGeo LSA

Maßstab: 1:14000

Schallmissionsprognose im Rahmen der
Aufstellung des Bebauungsplans Nr.115 der
Stadt Burg

Berichtsnummer 1-22-05-315

Immissionsraster 5 m über Grund

Beurteilungszeitraum Tag
6:00 bis 22:00 Uhr

Legende

Beurteilungspegel in dB(A)

- <= 45
- >45 - 50
- >50 - 55
- >55 - 60
- >60 - 65
- >65 - 70
- >70 - 75
- > 75



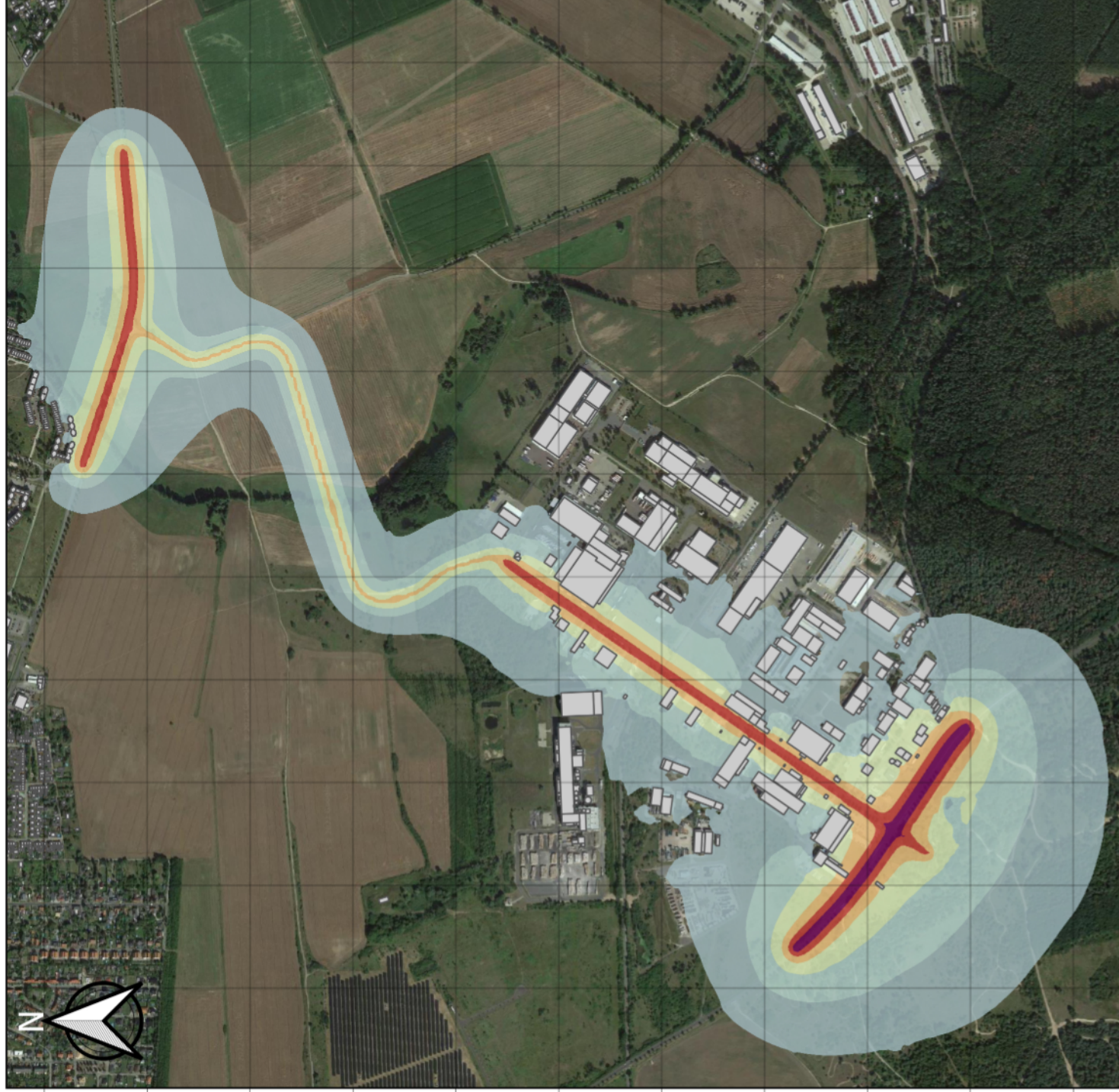
öko-control GmbH
Burgwall 13a
39218 Schönebeck



öko – control GmbH

©GeoBasis-DE LVermGeo LSA

Maßstab: 1:14000



Schallmissionsprognose im Rahmen der
Aufstellung des Bebauungsplans Nr.115 der
Stadt Burg

Berichtsnummer 1-22-05-315

Immissionsraster 5 m über Grund

Beurteilungszeitraum Nacht
22:00 bis 6:00 Uhr

Legende

Beurteilungspegel in dB(A)

- <= 45
- >45 - 50
- >50 - 55
- >55 - 60
- >60 - 65
- >65 - 70
- >70 - 75
- > 75

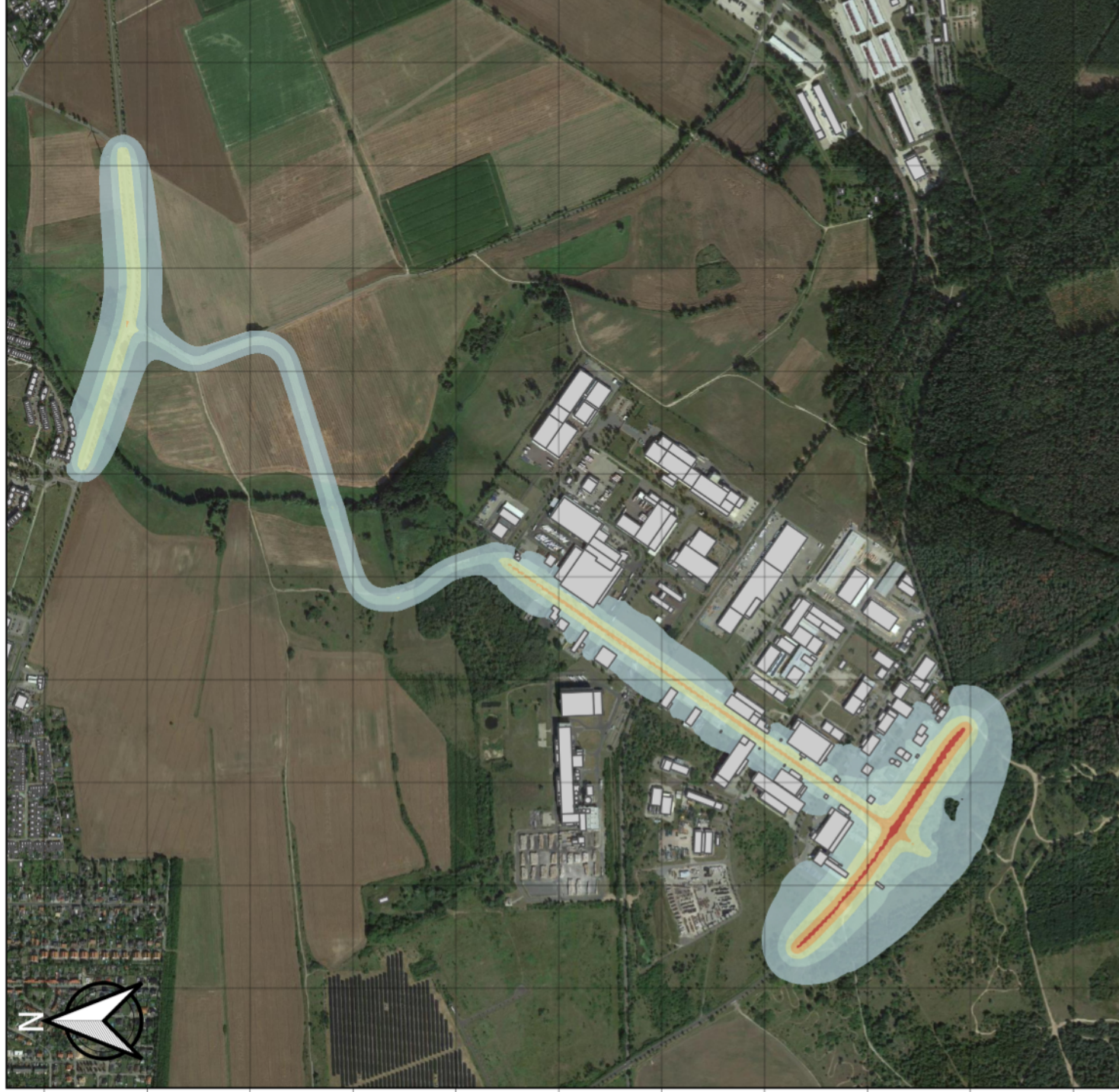


öko-control GmbH
Burgwall 13a
39218 Schönebeck

öko – control GmbH

©GeoBasis-DE LVermGeo LSA

Maßstab: 1:14000



Schallmissionsprognose im Rahmen der
Aufstellung des Bebauungsplans Nr.115 der
Stadt Burg

Berichtsnummer 1-22-05-315

Immissionsraster 8 m über Grund

Beurteilungszeitraum Tag
6:00 bis 22:00 Uhr

Legende

Beurteilungspegel in dB(A)

- <= 45
- >45 - 50
- >50 - 55
- >55 - 60
- >60 - 65
- >65 - 70
- >70 - 75
- > 75

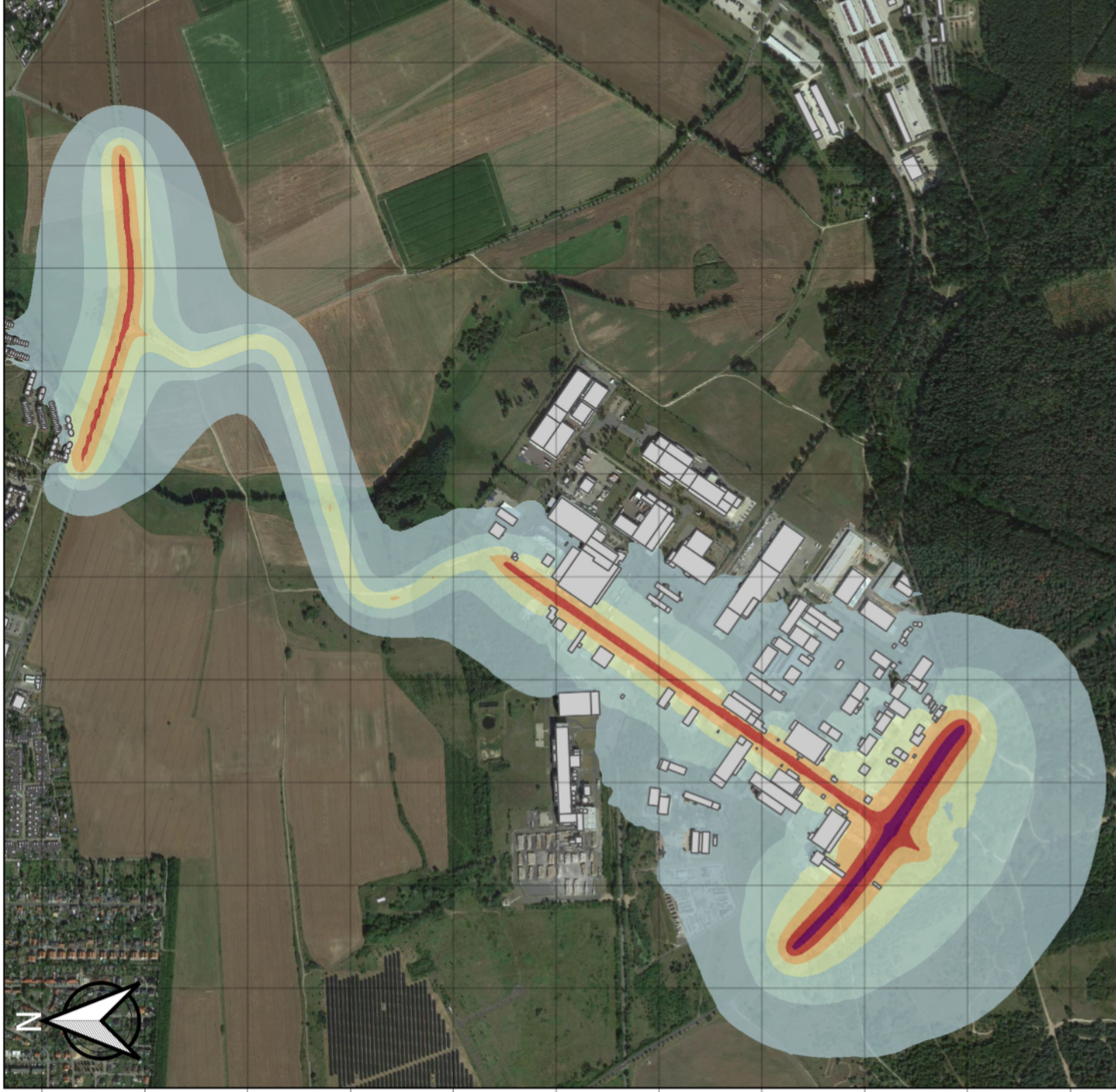


öko – control GmbH

öko-control GmbH
Burgwall 13a
39218 Schönebeck

©GeoBasis-DE LVermGeo LSA

Maßstab: 1:14000



Schallmissionsprognose im Rahmen der
Aufstellung des Bebauungsplans Nr.115 der
Stadt Burg

Berichtsnummer 1-22-05-315

Immissionsraster 8 m über Grund

Beurteilungszeitraum Nacht
22:00 bis 6:00 Uhr

Legende

Beurteilungspegel in dB(A)

- <= 45
- >45 - 50
- >50 - 55
- >55 - 60
- >60 - 65
- >65 - 70
- >70 - 75
- > 75

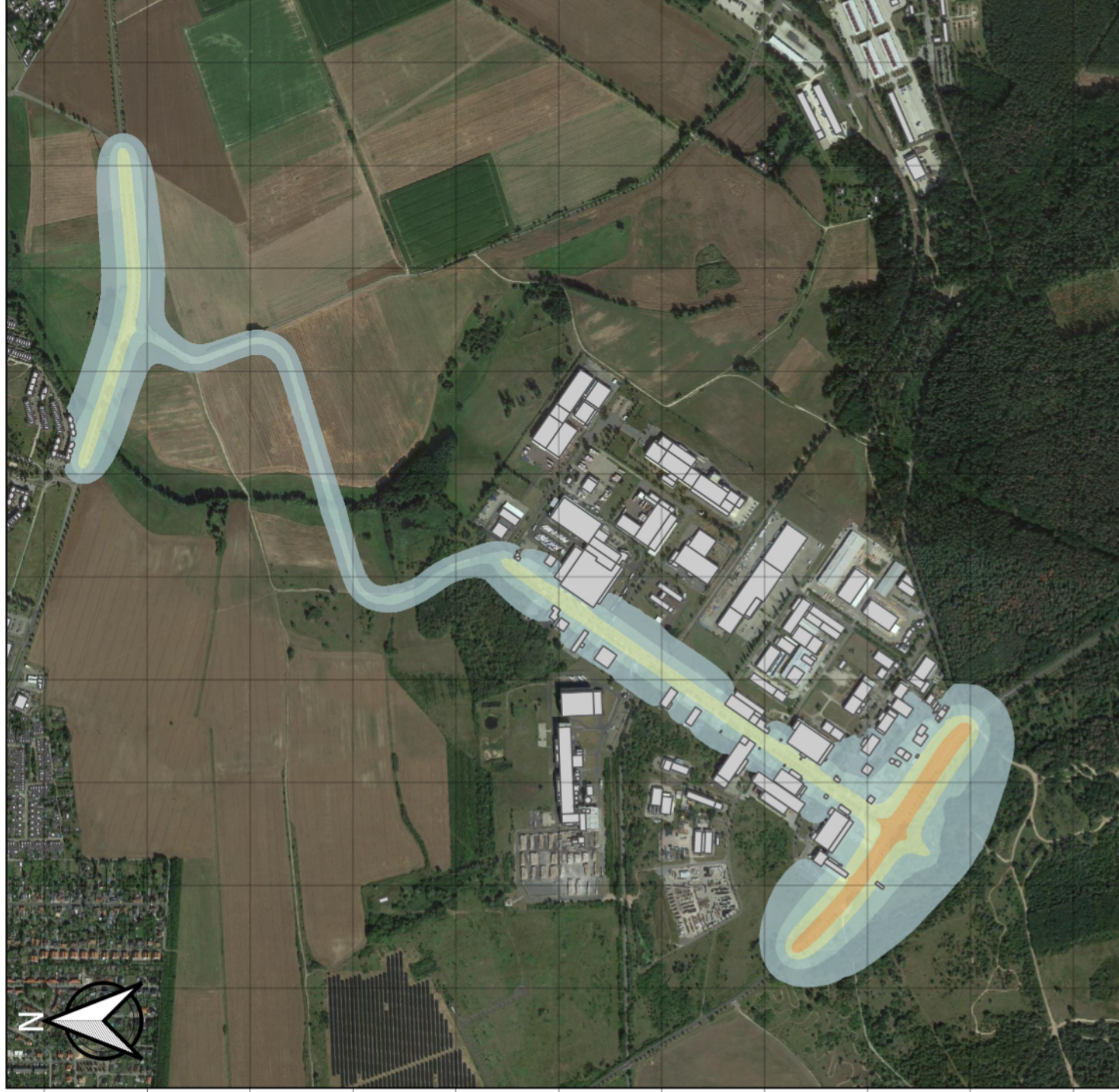


öko-control GmbH
Burgwall 13a
39218 Schönebeck

öko – control GmbH

©GeoBasis-DE LVermGeo LSA

Maßstab: 1:14000



Verfahrensvermerke

Beschluss über die Aufstellung des Bebauungsplanes
Der Stadtrat der Stadt Burg hat in seiner öffentlichen Sitzung am 01.10.2020 die Aufhebung des Bebauungsplanes Nr. 115 „Verbindungsstraße zur L52 für die 2. Anbindung des Industrie- und Gewerbetopks Burg an das überregionale Straßennetz“ beschlossen. Die Aufhebung wurde einstimmig öffentlich bekannt gemacht.

Planungsanzeige bei der oberen Landesplanungsbehörde
Die Raumordnung und Landesplanung zuständige Stelle ist gem. § 1 Abs. 4 BauGB mit Schreiben vom beauftragt worden.
Die Mit-Schreiben vom wurde durch die obere Landesplanungsbehörde der Vorvermerk mit den Erfordernissen der Raumordnung gem. § 13 LPFG des Landes Sachsen-Anhalt in Form der landesplanerischen Stellungnahme bestätigt.

Frühzeitige Beteiligung der Öffentlichkeit gem. § 3 Abs. 1 BauGB
Der Vorwurf des Bebauungsplans Nr. 115 sowie die dazugehörige Begründung ersicht Umweltverträglichkeit haben in der Zeit vom bis zum während folgender Zeiten:

Montag	8.00 - 16.00 Uhr
Dienstag	8.00 - 16.00 Uhr
Mittwoch	8.00 - 16.00 Uhr
Donnerstag	8.00 - 17.00 Uhr
Freitag	8.00 - 12.00 Uhr

Öffentlich gemäß § 3 Abs. 1 BauGB ausliegen.
Die öffentliche Auslegung ist mit dem Hinweis, dass Stellungnahmen während der Auslegungstermine von jedermann vorgebracht werden können, durch Bekanntmachung im Amtsblatt der Stadt Burg mit den Ortschafften Debershagen, Ilkburg, Neigripp, Parchau, Reesen und Scharbau, ... Jahrgang Nr. ... am ortsbekannt gemacht worden.

Frühzeitige Beteiligung der Behörden und sonstigen Träger öffentlicher Belange sowie der benachbarten Gemeinden
Die Behörden und sonstigen Träger öffentlicher Belange sind gemäß § 4 Abs. 1 BauGB mit Schreiben vom zur Abgabe einer Stellungnahme aufgefordert worden. Die benachbarten Gemeinden wurden gemäß § 2 Abs. 2 BauGB mit Schreiben vom zu einer Stellungnahme aufgefordert.

Entwurf- und Auslegungsbuch
Der Stadtrat der Stadt Burg hat am den Entwurf des Bebauungsplans und die dazugehörige Begründung einschließlich Umweltbericht beschlossen und zur Durchführung der öffentlichen Auslegung gem. § 3 Abs. 2 BauGB und zur Beteiligung der betroffenen Träger öffentlicher Belange gem. § 4 Abs. 2 BauGB bestimmt.

Durchführung der öffentlichen Auslegung gem. § 3 Abs. 2 BauGB
Der Entwurf des Bebauungsplans Nr. 115 sowie die dazugehörige Begründung einschließlich Umweltbericht haben in der Zeit vom bis zum während folgender Zeiten:

Montag	8.00 - 16.00 Uhr
Dienstag	8.00 - 16.00 Uhr
Mittwoch	8.00 - 16.00 Uhr
Donnerstag	8.00 - 17.00 Uhr
Freitag	8.00 - 12.00 Uhr

nach § 3 Abs. 2 BauGB öffentlich ausliegen.
Die öffentliche Auslegung ist mit dem Hinweis, dass Stellungnahmen während der Auslegungstermine von jedermann vorgebracht werden können, durch Bekanntmachung im Amtsblatt der Stadt Burg mit den Ortschafften Debershagen, Ilkburg, Neigripp, Parchau, Reesen und Scharbau, ... Jahrgang Nr. ... am ortsbekannt gemacht worden.

Beteiligung der Behörden und sonstigen Träger öffentlicher Belange
Die Behörden Behörden und sonstigen Träger öffentlicher Belange sind gemäß § 4 Abs. 2 BauGB mit Schreiben vom zur Abgabe einer Stellungnahme aufgefordert worden.

Prüfung der Anregungen und Bedenken
Der Stadtrat der Stadt Burg hat die vorgebrachten Bedenken und Anregungen der Öffentlichkeit sowie die Stellungnahmen der betroffenen Behörden und sonstigen Träger öffentlicher Belange am geprüft. Das Ergebnis ist am mitgeteilt worden.

Satzungsbeschluss
Der Bebauungsplan, bestehend aus der Planzeichnung (Teil A) und dem Text (Teil B) wurde am vom Stadtrat der Stadt Burg als Satzung beschlossen. Die Begründung des Bebauungsplans wurde mit Beschluss des Stadtrates der Stadt Burg vom gebilligt.

Genehmigung
Die Genehmigung des Bebauungsplans wurde mit Verfügung des Landrates Jendoweer Land vom mit Auflegen Maßgaben.

Ausfertigung
Die Satzung über den Bebauungsplan, bestehend aus der Planzeichnung (Teil A), dem Text (Teil B), wird hiermit ausfertigt.

In-Kraft-Treten
Der Satzungsbeschluss über den Bebauungsplan sowie die Stelle, bei der der Plan auf Dauer während der Überarbeiten von jedermann eingesehen werden kann und über den Inhalt Auskunft zu erhalten ist, ist durch Bekanntmachung im Amtsblatt der Stadt Burg mit den Ortschafften Debershagen, Ilkburg, Neigripp, Parchau, Reesen und Scharbau, ... Jahrgang Nummer ... vom ortsbekannt gemacht worden. In der Bekanntmachung ist auf die Bekanntmachung zur Verlesung von Verfahrens- und Formvorschriften und von Mängeln der Abwägung sowie auf die Rechtsbehelfe (§ 215 Abs. 2 BauGB) und weiter auf Falligkeit und Erlöschen von Einspruchsgegenständen (§ 4 Abs. 24a Abs. 1 Satz 1 Nr. 9 BauGB) hingewiesen worden.

Die Satzung ist am in Kraft getreten.

Änderungsvermerke
Der Stadtrat der Stadt Burg hat in seiner öffentlichen Sitzung am beschlossen, die Satzung über den Bebauungsplan zu ändern. Dieser Beschluss ist am ortsbekannt gemacht worden.

Satzung der Stadt Burg über den Bebauungsplan Nr. 115 „Verbindungsstraße zur L52 für die 2. Anbindung des Industrie- und Gewerbetopks Burg an das überregionale Straßennetz“

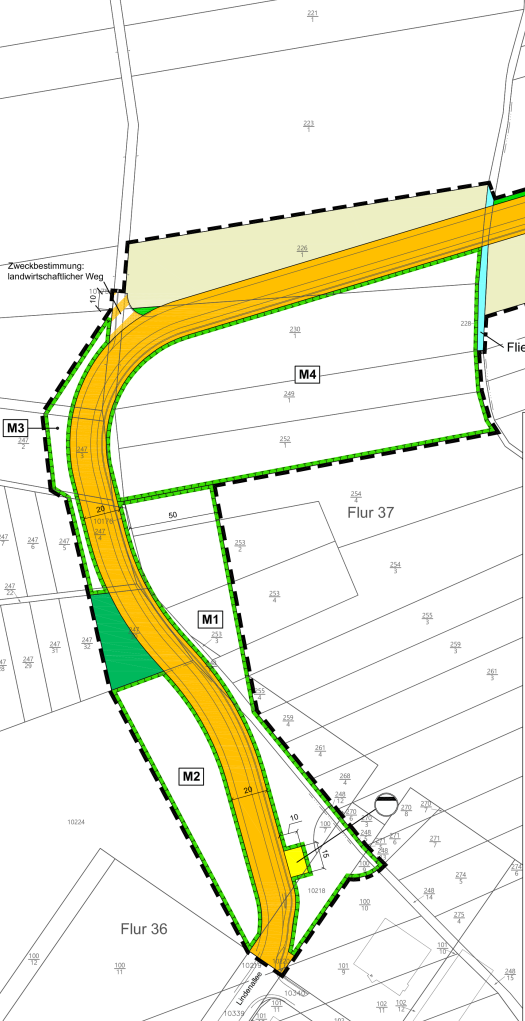
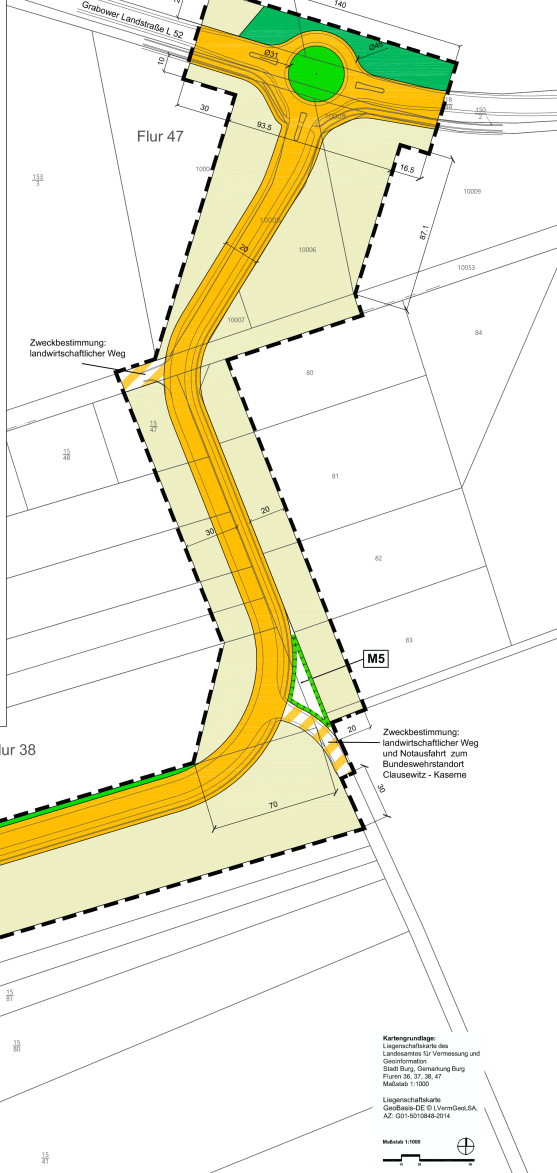
Aufgrund des § 10 des Baugesetzbuches in der Fassung vom (BGBl. I. S. 3034) in der derzeit gültigen Fassung und des § 8 des Kommunalverfassungsgesetzes des Landes Sachsen-Anhalt (KVGLSA) vom in der Fassung der letzten Änderung wird nach Beschlussfassung durch den Stadtrat der Stadt Burg vom die Satzung der Stadt Burg über den Bebauungsplan Nr. 115 „Verbindungsstraße zur L52 für die 2. Anbindung des Industrie- und Gewerbetopks Burg an das überregionale Straßennetz“, bestehend aus der Planzeichnung (Teil A) und dem Text (Teil B), erlassen.

Teil A: Planzeichnung im Maßstab 1:1000,
Teil B: Textliche Festsetzungen der §§ 1 - 4.

Rechtsgrundlagen
Der Bebauungsplan wird auf der Grundlage des Baugesetzbuches (BauGB) in der Fassung vom 03.11.2017 (BGBl. I. S. 3634), in der derzeit gültigen Fassung, in Verbindung mit der Verordnung über die bauliche Nutzung von Grundstücken (BauNVO) vom 21. 11.2017 (BGBl. I. S. 3768), in der derzeit gültigen Fassung, dem Kommunalverfassungsgesetz des Landes Sachsen-Anhalt (KVGLSA) vom 15.05.2014 in der derzeit gültigen Fassung, und der Planzeichnungsverordnung vom 18. 12.1990 (PlanZV) in der derzeit gültigen Fassung, aufgestellt.

Bestätigung nach § 33 des Kommunalverfassungsgesetzes des Landes Sachsen-Anhalt
Aufgrund von § 33 des Kommunalverfassungsgesetzes des Landes Sachsen-Anhalt (KVGLSA) vom 15.05.2014 wird hiermit bestätigt, dass bei der Aufhebung der o.g. Satzung der Stadt Burg über den Bebauungsplan Nr. 115 „Verbindungsstraße zur L52 für die 2. Anbindung des Industrie- und Gewerbetopks Burg an das überregionale Straßennetz“ keine Mitglieder des Stadtrates der Stadt Burg beratend oder entscheidend mitgewirkt haben, bei denen die Entscheidung eine Angelegenheit betrifft, die ihnen oder ihren Angehörigen oder einer von ihnen vertretenen natürlichen oder juristischen Person unmittelbar Vorteil oder Nachteil bringt.

Planzeichnung Teil A



Planzeichenerklärung

- Festsetzungen (§ 9 Abs. 1 BauGB)**
 - Verkehrsflächen (§ 9 Abs. 1 Nr. 11 BauGB)**
 - Strassenverkehrsflächen öffentlich
 - Verkehrsfächen mit besonderer Zweckbestimmung
 - Flächen für die Abwasserbeseitigung (§ 9 Abs. 1 Nr. 14 BauGB)**
 - Flächen für die Abwasserbeseitigung
 - Grünflächen (§ 9 Abs. 1 Nr. 15 BauGB)**
 - Grünflächen öffentlich
 - Zweckbestimmung Straßenbegleitgrün
 - Wasserflächen (§ 9 Abs. 1 Nr. 16 BauGB)**
 - Wasserflächen (Fliegergraben)
 - Flächen für die Landwirtschaft und Wald (§ 9 Abs. 1 Nr. 18 BauGB)**
 - Flächen für die Landwirtschaft
 - Flächen für Wald
- Planungen, Nutzungsregelungen und Maßnahmen zum Schutz zur Pflege und Entwicklung der Landschaft (§ 9 Abs. 1 Nr. 20 BauGB)**
 - Umgrenzung von Flächen für Maßnahmen zum Schutz, zur Pflege und zur Entwicklung von Boden, Natur und Landschaft (§ 9 Abs. 1 Nr. 20 BauGB)
- sonstige Planzeichen**
 - Umgrenzung des räumlichen Geltungsbereiches des Bebauungsplans
- Darstellungen ohne Normcharakter**
 - vorgesehene Auffüllung des Straßenraumes gemäß der Vorplanung für das Straßennetzvorhaben

Textliche Festsetzungen Teil B

- Flächen für das Anpflanzen von Bäumen, Sträuchern und sonstigen Bepflanzungen (§ 9 Abs. 1 Nr. 25a BauGB)**
 - Gemäß § 9 Abs. 1 Nr. 25a BauGB wird festgesetzt, dass innerhalb der Straßenverkehrsflächen und innerhalb der öffentlichen Grünfläche auf dem Flurstück 1543 der Flur 38 Baumreihen aus standortgerechten erhaltensfähigen groß- oder mittelgroßen Laubbäumen der Planqualität Hochstamm 3 x verpflanzt, Stammumfang 12 - 14 cm ansetzen und dauerhaft zu erhalten sind. Der Abstand der Bäume untereinander soll in der Regel 10 Meter betragen. Für die Anpflanzung ist ein Streifen von jeweils 2,5 Meter Breite des Pflanzschrittes von 20 Metern zu verwenden. Die Flächen unterhalb der Bäume sind als zweischichtige Wiesenflächen herzustellen.
 - Gemäß § 9 Abs. 1 Nr. 25a BauGB wird festgesetzt, dass innerhalb der Straßenverkehrsflächen die Bankettenbereiche und Entensammelnungen bzw. Rippen in einer Breite von jeweils 2,5 Meter beidseits der Fahrtrahnen, der Bereich der Höhenanpassung an das vorhandene Gelände in einer Breite von 1,0 Meter und die Bankette des Geh- und Radweges jeweils 0,5 Meter beidseits des Geh- und Radweges als zweischichtige Wiesenflächen herzustellen sind.
- Maßnahmen zum Schutz zur Pflege und Entwicklung von Boden, Natur und Landschaft (§ 9 Abs. 1 Nr. 20 BauGB)**
 - Innerhalb der Fläche M1 für Maßnahmen zum Schutz, zur Pflege und zur Entwicklung von Natur und Landschaft ist der vorhandene oberirdige Weg zu beseitigen. Die vorhandenen Offenflächbereiche und Gehölztoppe sind zu entwickeln. Es ist die Anlage einer Strauch-Baumhecke aus heimischen Laubbäumen zur Abgrenzung der bestehenden Ruderalflur, die Pflege von Ruderalfluren ausdauernder Arten sowie der Waldumbau eines Robinienbestandes zu einem Mischbestand aus heimischen Laubböden-Nadelbäumen durchzuführen. Über die Fläche ist weiterhin eine Zwang zur Umkehrung der Niederschlagswasserumleitung zu gewährleisten.
 - Innerhalb der Fläche M2 für Maßnahmen zum Schutz, zur Pflege und zur Entwicklung von Natur und Landschaft sind die vorhandenen Offenflächbereiche und Gehölztoppe zu entwickeln. Es ist der Waldumbau eines Robinienbestandes zu einem Mischbestand aus heimischen Laubböden-Nadelbäumen durchzuführen. Die befallene Stillelegungsfläche ist zu einer Ruderalflur ausdauernder Arten zu entwickeln und um Zaunreihenhabitate zu ergänzen.
 - Innerhalb der Fläche M3 für Maßnahmen zum Schutz, zur Pflege und zur Entwicklung von Natur und Landschaft sind die vorhandenen Offenflächbereiche zu entwickeln. Die befallene Stillelegungsfläche ist zu einer Ruderalflur ausdauernder Arten zu entwickeln und um Zaunreihenhabitate zu ergänzen. Das Intensivgrün ist mit einem Weidengehölz zu bepflanzen, so dass sich standorttypische Gehölzstrukturen bis in den Übergang des Fliegergrabens entwickeln können. Der Teil des unterliegenden Weges einschließlich der Ruderalflur ist mit einer Baumreihe aus heimischen Laubbäumen zu bepflanzen, die Intensivfläche ist mit einer Strauch-Baumhecke heimischer Laubbäume zu bepflanzen, so dass eine optische Abgrenzung zur zu entwickelnden Ruderalflur hergestellt wird.
 - Innerhalb der Fläche M5 für Maßnahmen zum Schutz, zur Pflege und zur Entwicklung von Natur und Landschaft ist die vorhandene Straße einschließlich des Unterbaus zu entfernen und durch Mutterbodenauflage zu ersetzen. Auf der Fläche ist ein Gehölz frischer Standorte aus heimischen Laubbäumen und Sträuchern anzupflanzen.



Baufleitplanung der Stadt Burg
Landkreis Jerichower Land

Bebauungsplan Nr. 115
"Verbindungsstraße zur L52 für die 2. Anbindung des Industrie- und Gewerbetopks Burg an das überregionale Straßennetz"



Vorwurf
August 2021

Karte: Aus der Topographischen Karte 1:1000, Ausgabe 2017, Herausgeber Landesvermessungsamt Sachsen-Anhalt, Landesvermessungsamt, Geographisches Institut für Vermessung
Büro für Stadt-, Regional- und Dorfplanung, Dipl.-Ing. J. Funke
Abendstraße 14a, 39167 Iriebien, Telefon 039249111660, Fax 911650